



AURORA

À LOUER | FOR RENT

ESPACES COMMERCIAUX À LOUER

RETAIL SPACE FOR RENT

Le Nordelec

1750, rue St-Patrick, Montréal, QC



Joshua Hasen, Courtier immobilier | Real Estate Agent
Directeur, développement urbain | Director, Urban Development
JHASEN@AURORACONSULTANTS.COM
514-909-3300





AURORA

À LOUER | FOR RENT

DÉTAILS DE LA PROPRIÉTÉ

Espace commercial disponible: 400 pc – 3 600 pc

Loyer : À discuter

Loyer add: Approx. 10.00\$/p. c.

FAITS SAILLANTS

- Espaces commerciaux dans un édifice de 800 000 pc avec 240 condos résidentiels
 - 16'-18' hauteur des plafonds
 - Stationnement disponible à la surface
 - Espaces de quais de chargement disponible
- Une population de jour dans l'édifice de plus de 4 000 et en croissance
- Idéal pour des restaurants & services pour les résidents du bâtiment et le quartier

PROPERTY DETAILS

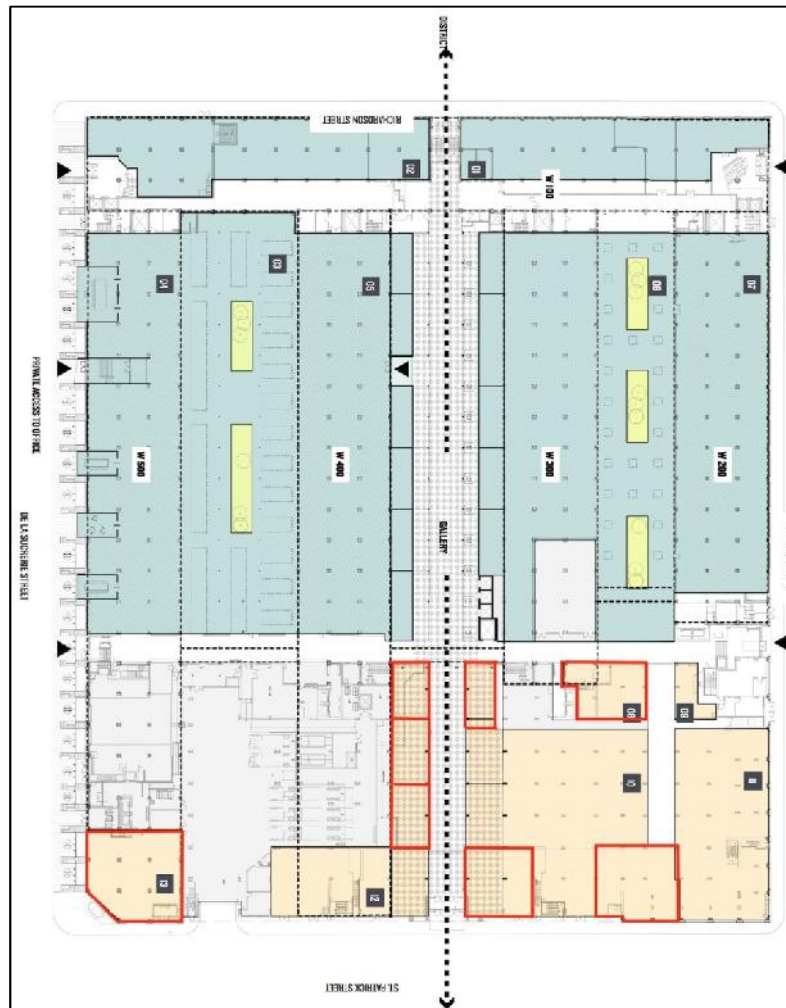
Retail Space Available: From 400 sf – 3,600 sf

Rent: TBD

Add. Rent: approx. \$10.00/sq. ft.

PROPERTY HIGHLIGHTS

- Commercial space in an 800,000 sq. ft. office building with 240 residential condo units
 - 16'-18' ceiling heights
 - Above ground parking available
 - Ample loading docks available
- Daytime building population of more than 4,000 & growing
- Ideal for restaurants & services for building residents and local area



Joshua Hasen, Courtier immobilier | Real Estate Agent
 Directeur, développement urbain | Director, Urban Development
 JHASEN@AURORA CONSULTANTS.COM
 514-909-3300





AURORA

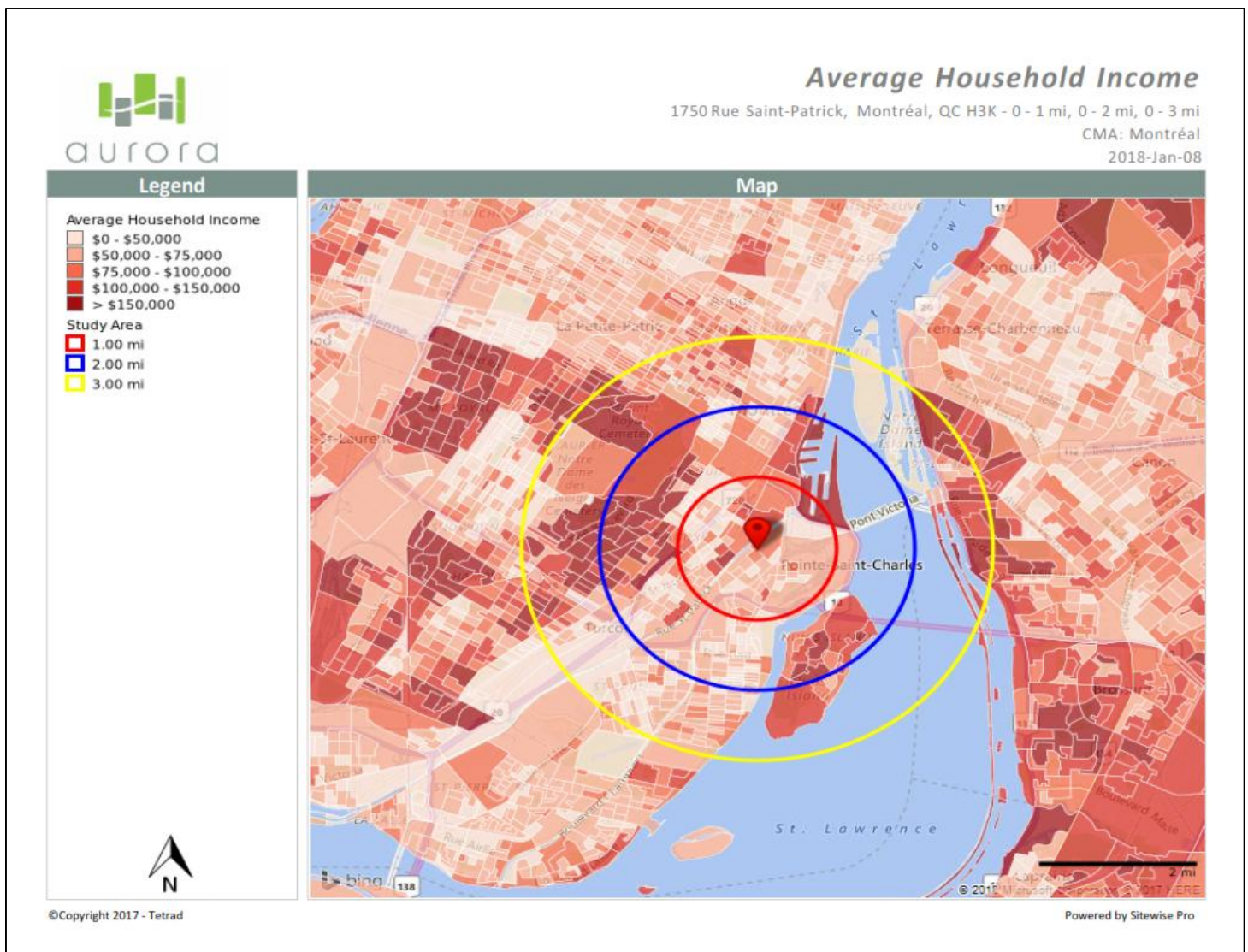
À LOUER | FOR RENT

DÉMOGRAPHIQUES

Population de jour : 1 km >70 910
 Revenu moyen : 2 km >103 221 \$
 Âge moyen : 35.7
 Trafic par jour de véhicules: 14 080

DEMOGRAPHICS

Daytime Population: 1 km >93,915
 Average Income: 2km > \$82,062
 Average Age: 35.7
 Daily Traffic Count: 14,080



Joshua Hasen, Courtier immobilier | Real Estate Agent
 Directeur, développement urbain | Director, Urban Development
 JHASEN@AURORA CONSULTANTS.COM
 514-909-3300

