

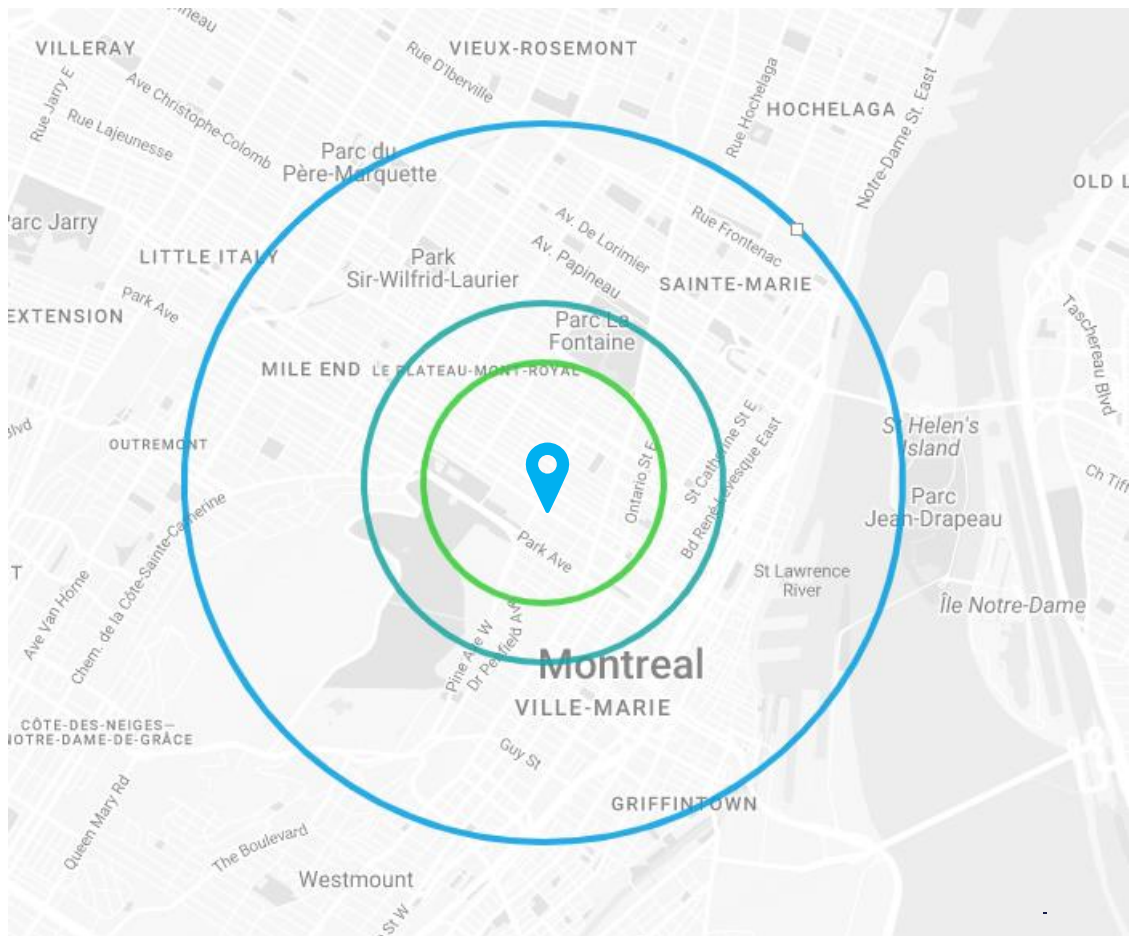


3781-3785 Boul. St-Laurent, Montréal (Qc)  
**À LOUER – OPPORTUNITÉ POUR LOCATAIRE(S) UNIQUE OU MULTIPLES**



# MONTRÉAL, QUÉBEC

## DÉMOGRAPHIE – 1,5 KM



POPULATION  
72,341



ÂGE MOYEN  
39



NOMBRE DE MÉNAGES  
40,753



REVENU MOYEN PAR MÉNAGE  
79 038 \$



POPULATION DE JOUR  
231 198



TAUX DE CHÔMAGE  
13%



CONSOMMATION ANNUELLE  
MOYENNE DES MÉNAGES  
64 126 \$



VÊTEMENTS ET ACCESSOIRES  
(DÉPENSES ANNUELLES MOY)  
3 113 \$



NOURRITURE  
(DÉPENSES ANNUELLES MOY)  
8 150 \$

Données démographiques basées sur le recensement 2021 de Piipoint



# MONTRÉAL – Boul. St. Laurent





# LA PROPRIÉTÉ – LES FAITS SAILLANTS

3781-3785 Boul. St-Laurent

## SUPERFICIE

5 025 PC disponibles

- Unité A: 1,510 PC
- Unité B: 1,440 PC
- Unité C: 2,075 PC

## LOYER NET

Contacter les courtiers inscripteurs

## LOYER ADDITIONNEL

16,00\$ le pied carré

## USAGES RECHERCHÉS

Usage commercial, restaurant, etc.

## QUARTIER

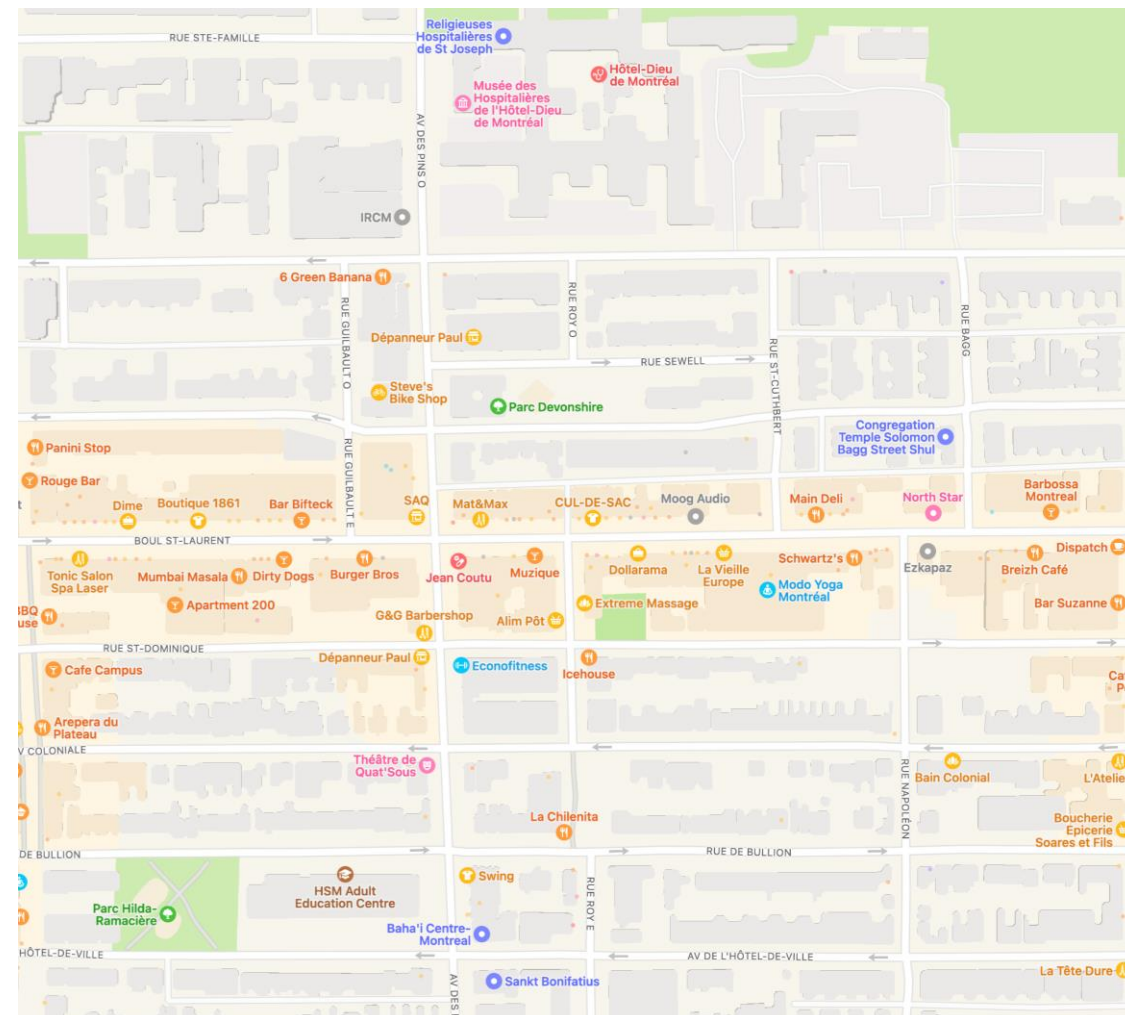
Jean Coutu  
Dollarama  
Schwartz's Deli  
SAQ  
Le Cartel  
Starbucks  
Banque Nationale

## TRANSPORT EN COMMUN

Metro Sherbrooke – 11 minutes de marche – Ligne orange  
Metro Saint Laurent – 12 minutes de marche – Ligne verte

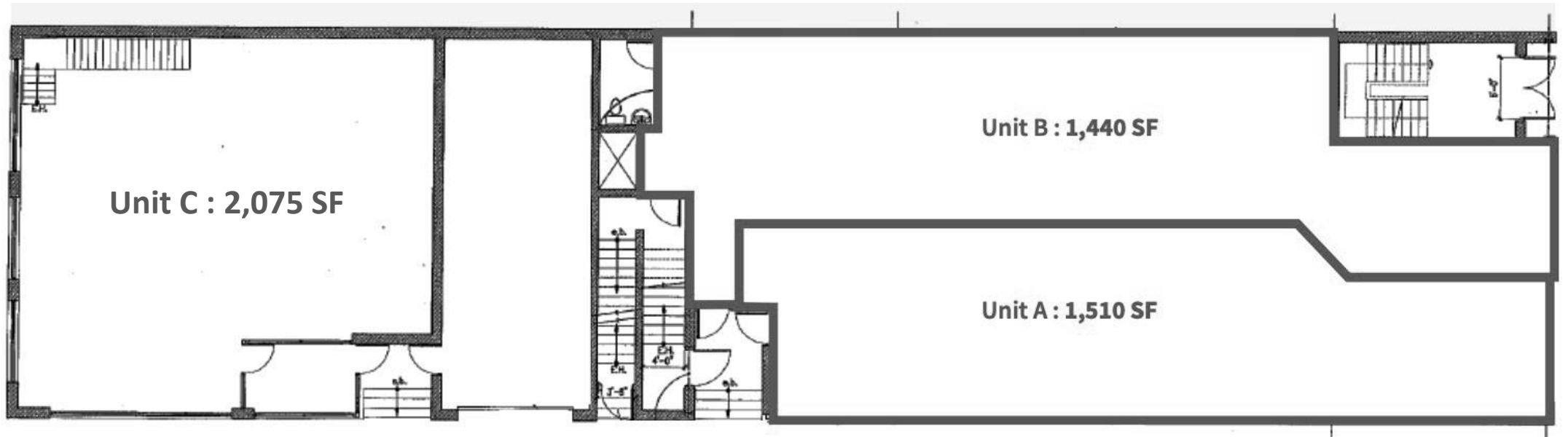
## TRAFIC MOYEN QUOTIDIEN (2019 - Source: Piipoint)

Véhicules **73 249** - Piétons **10 369**



# PLAN – Rez-de-Chaussée

3781-3785 Boul. St-Laurent



SUPERFICIE LOCATIVE DE 1 440 PC & 1,510 PC & 2,075 PC



# 3781-3785 BOUL. ST-LAURENT, MONTRÉAL



**Manon Parisien | Courtier commercial**  
**Vice-présidente principale & COO**  
**M : 514.627.0321**  
**mparisien@auroraconsultants.com**

**Scott Chisling**  
**Courtier immobilier commercial**  
**M : 514.781.9898**  
**schisling@auroraconsultants.com**

