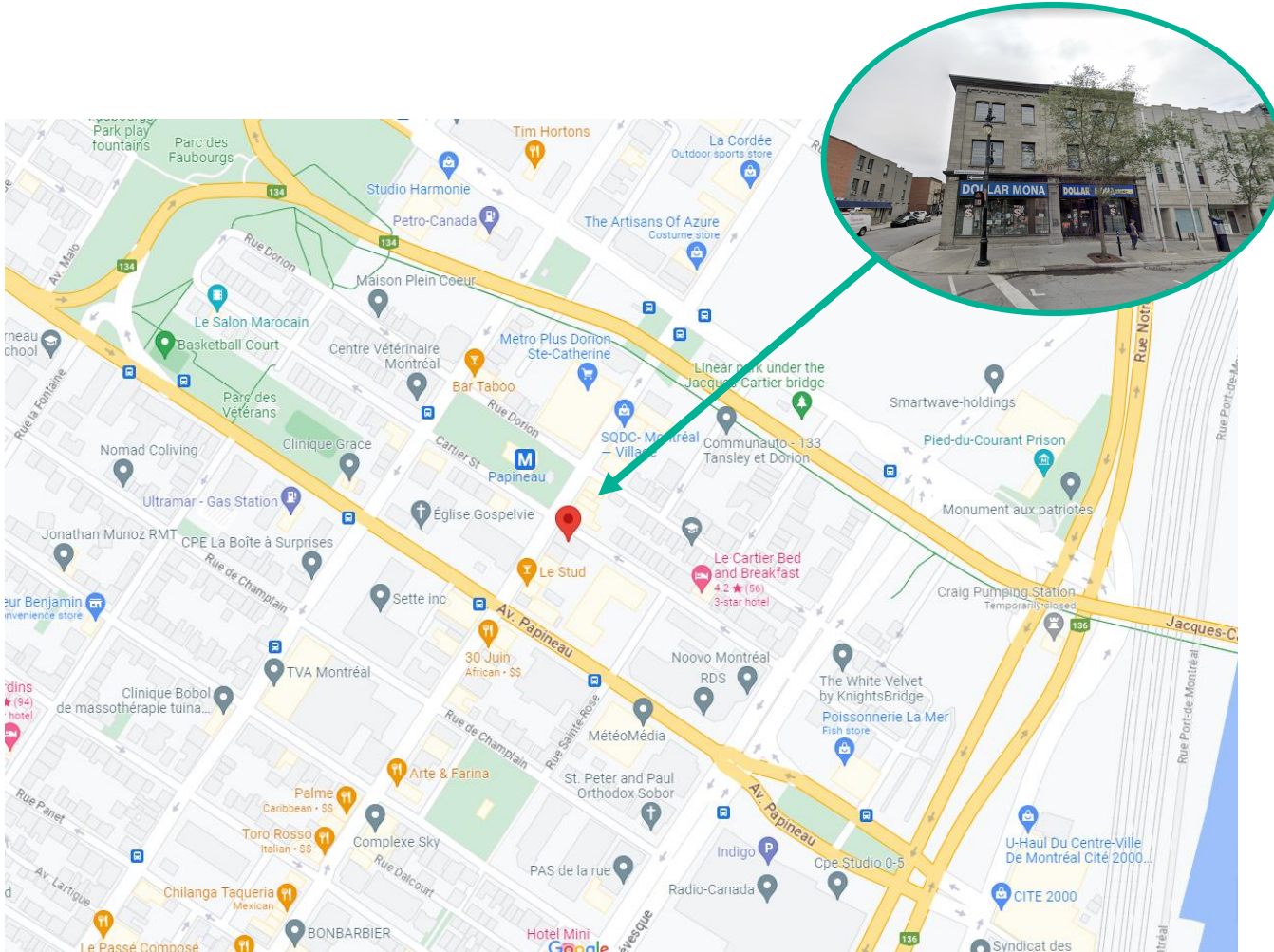




LA PROPRIÉTÉ | THE PROPERTY

1846 Ste. Catherine E.



FAITS SAILLANTS

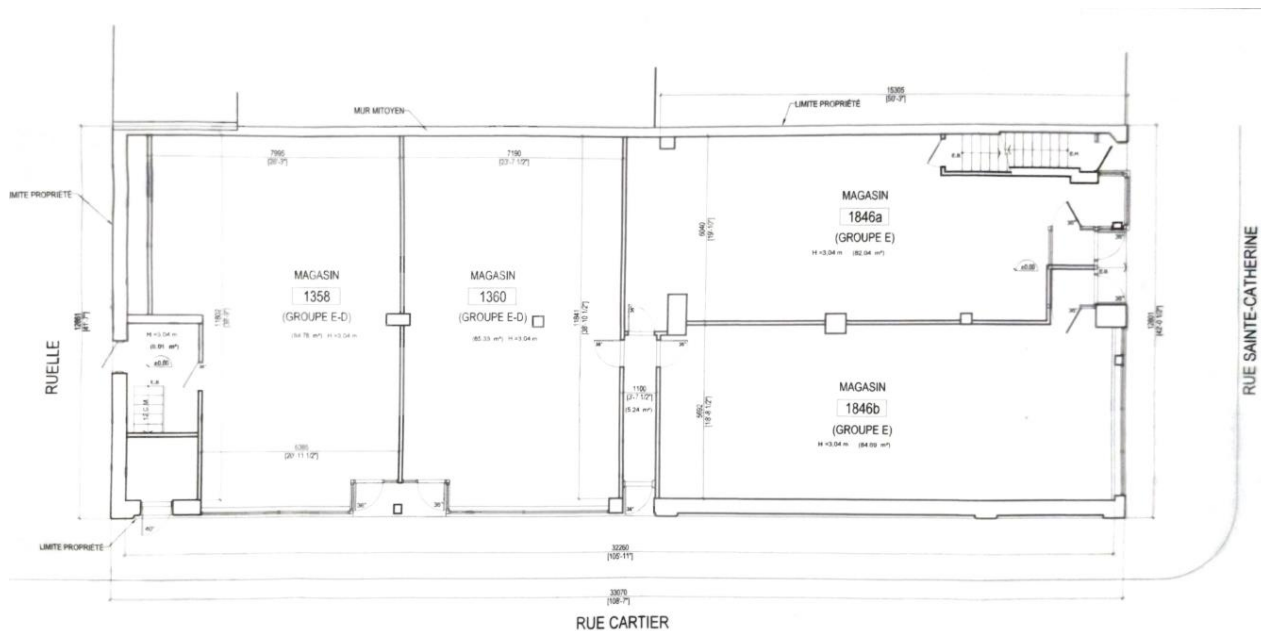
- Espace peut être livré à l'état de coquille
- Emplacement de coin dans un quartier densifié
- Si nécessaire, la dimension peut être réduite
- Espace disponible au sous-sol
- En face de la station de Métro Papineau
- Les locataires à proximité incluent épicerie Metro, Brunet, Brunet, BMO et bien d'autres

PROPERTY HIGHLIGHTS

- Space to be delivered in shell condition
- Corner location in a gentrifying neighborhood
- Size can be reduced as needed
- Basement space available
- Across the street from Papineau Metro Station
- Nearby Tenants include Metro Grocery, Brunet, Brunet, BMO and many more

PLANS D'ÉTAGE | FLOOR PLANS

1846 Ste. Catherine E.



DÉTAILS DE LA PROPRIÉTÉ

Espace de vente disponible

Superficie: Rez-de-chaussée 4 000 pc

+ Sous-sol 1 500 pc

Loyer Brut: 25,00\$ le pied carré

PROPERTY DETAILS

Retail Space Available

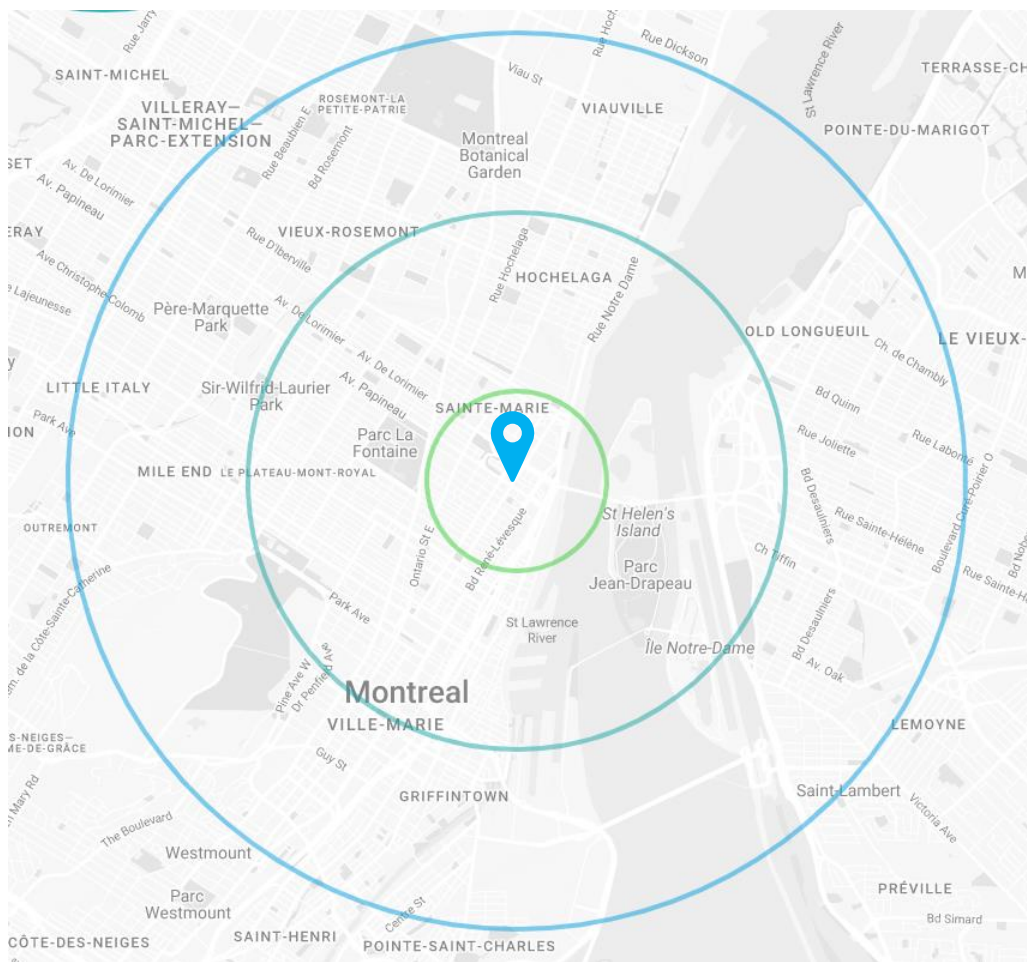
Space: 4,000 sf Ground floor + 1,500 sf

Basement

Asking Gross Rent: \$25.00 Per Square Foot

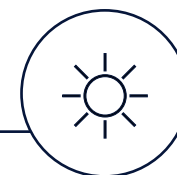
LA DÉMOGRAPHIE | DEMOGRAPHICS

1846 Ste. Catherine E.



POPULATION

187 090



POPULATION DE JOUR
DAYTIME POPULATION

481 342



NOMBRE DE MÉNAGES
NUMBER OF HOUSEHOLDS

104 888



REVENU MOYEN PAR MÉNAGE
INCOME PER HOUSEHOLD

80 763 \$



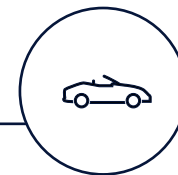
COLLÈGE & UNIVERSITAIRE
COLLEGE & UNIVERSITY

59.1%



DÉPENSES MOYENNES
PAR MÉNAGE
AVERAGE HOUSEHOLD SPEND

62 771 \$



TRAFIC JOURNALIER - VÉHICULES
DAILY VEHICLE EXPOSURE

9 834



TRAFIC JOURNALIER - PIÉTONS
DAILY PEDESTRIAN EXPOSURE

2 741

1846 Ste. Catherine E., MONTRÉAL (QC)



JOSHUA HASEN

Courtier immobilier | Real Estate Broker

Vice-président, développement urbain | VP Urban Development

M: +1 514.909.3300

E: jhasen@auroraconsultants.com

SCOTT CHISLING

Courtier immobilier commercial

Commercial Real Estate Broker

M: +1 514.781.9898

E: schisling@auroraconsultants.com