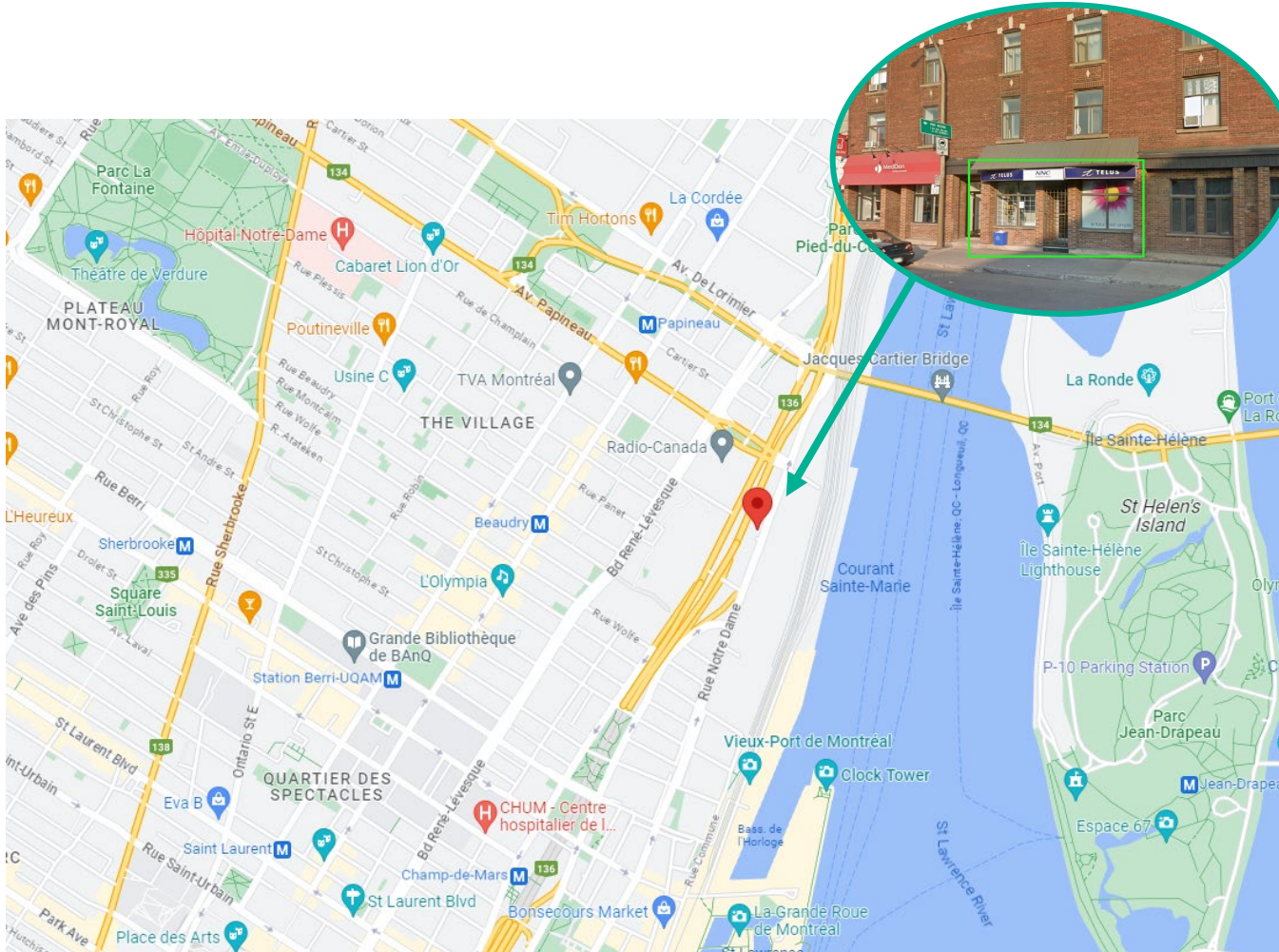


# LA PROPRIÉTÉ | THE PROPERTY

1531 Notre-Dame Ouest



## FAITS SAILLANTS

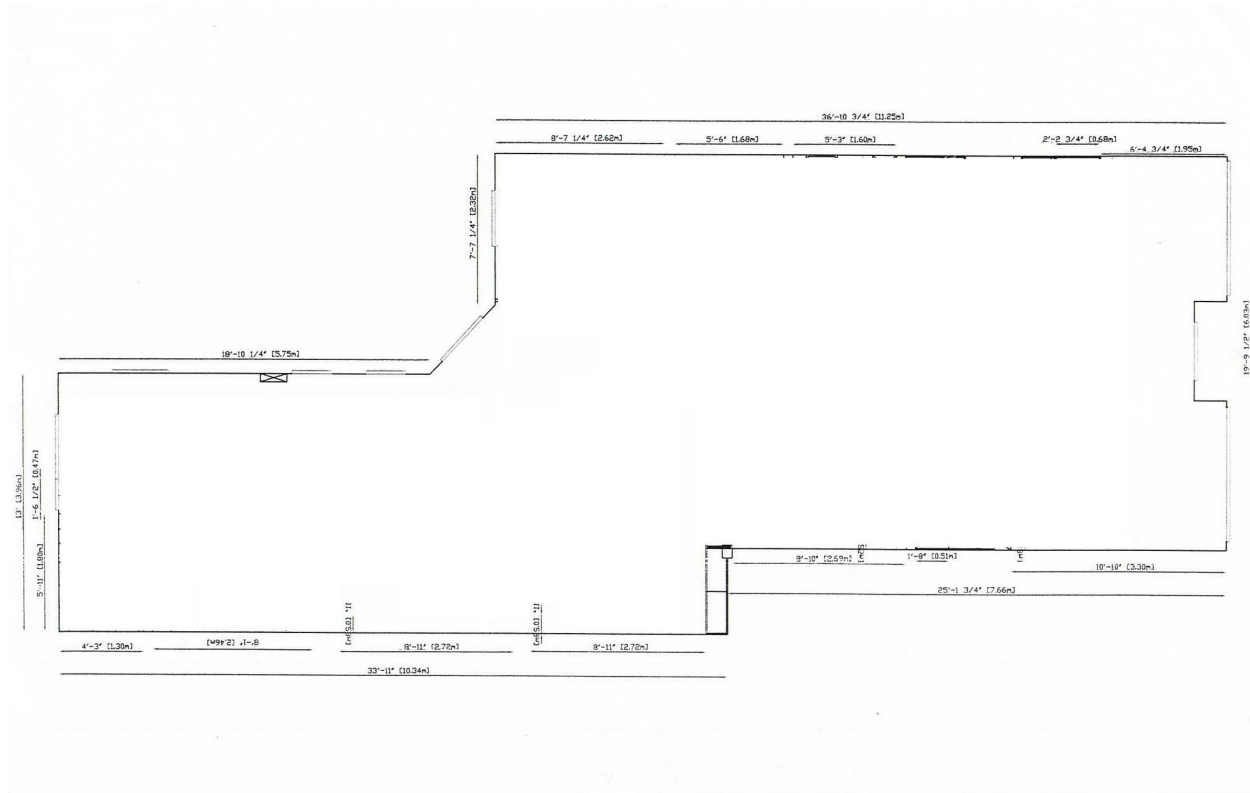
- Espace de vente clé en main
- Emplacement de choix sur Notre-Dame dans le Sud-Ouest
- Idéal pour café et services
- Un (1) stationnement inclus (supplémentaire disponible)
- Les locataires à proximité incluent Bird Bar, Ayla, Grinder, Café Maman, Blackout Fitness, Rebl Union, Lord William Pub et bien d'autres.

## PROPERTY HIGHLIGHTS

- Turn-Key retail space
- Prime location on Notre-Dame in Sud-Ouest
- Ideal for café and services
- One (1) parking included (additional available)
- Nearby tenants include Bird Bar, Ayla, Grinder, Café Maman, Blackout Fitness, Rebl Union, Lord William Pub and many more.

# PLANS D'ÉTAGE | FLOOR PLANS

1531 Notre-Dame Ouest



## DÉTAILS DE LA PROPRIÉTÉ

Espace de vente disponible

Superficie: 1 200 pc + Sous-sol 400 pc

Loyer Brut: 45,00\$ le pied carré

## PROPERTY DETAILS

Retail Space Available

Space: 1,200 sf + Basement 400 sf

Asking Gross Rent: \$45.00 Per Square Foot

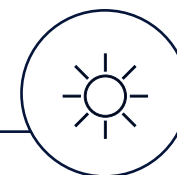
# LA DÉMOGRAPHIE | DEMOGRAPHICS

## 1531 Notre-Dame Ouest



POPULATION

162 597



POPULATION DE JOUR  
DAYTIME POPULATION

619 231



NOMBRE DE MÉNAGES  
NUMBER OF HOUSEHOLDS

90 938



REVENU MOYEN PAR MÉNAGE  
INCOME PER HOUSEHOLD

105 285 \$



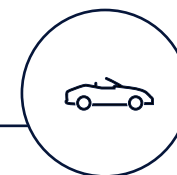
COLLÈGE & UNIVERSITAIRE  
COLLEGE & UNIVERSITY

64.2%



DÉPENSES MOYENNES  
PAR MÉNAGE  
AVERAGE HOUSEHOLD SPEND

80 160 \$



TRAFIC JOURNALIER - VÉHICULES  
DAILY VEHICLE EXPOSURE

14 169



TRAFIC JOURNALIER - PIÉTONS  
DAILY PEDESTRIAN EXPOSURE

4 590

# PHOTO | SITE PHOTO

1531 Notre-Dame Ouest

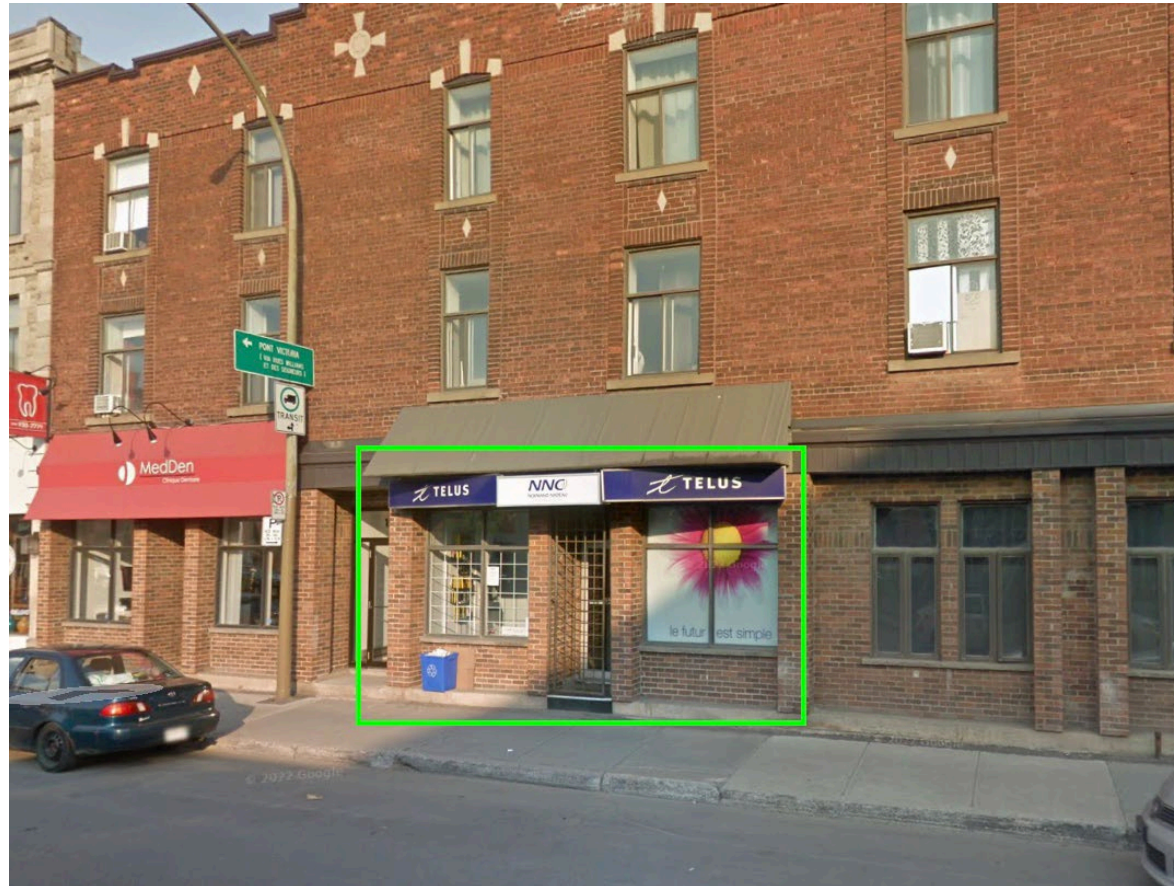


Consultants immobiliers Aurora Inc. («Aurora») ne fait aucune garantie ni représentation, explicite ou implicite, relativement à l'exactitude des informations contenues dans la présente brochure incluant les erreurs, les omissions, les changements de prix, la location ou d'autres conditions, un retrait sans préavis et à toutes conditions d'inscriptions spéciales imposées par le(s) propriétaire(s). De plus, Aurora ne fait aucune représentation quant à l'état de la (ou des) propriété(s) en rubrique, le cas échéant.



Aurora Realty Consultants («Aurora») – No guarantee nor representation, express or implicit, is made to the accuracy or completeness of the information contained therein, and same is submitted subject to errors, omissions, change of price, rental or other conditions, withdrawal without notice and to any special listing conditions imposed by the property owner(s). Aurora makes no representation as to the condition of the property (or properties) as the case may be.

# 1531 Notre-Dame Ouest, MONTRÉAL (QC)



## **SCOTT CHISLING**

Courtier immobilier commercial

Commercial Real Estate Broker

M: +514.781.9898

E: [schisling@auroraconsultants.com](mailto:schisling@auroraconsultants.com)