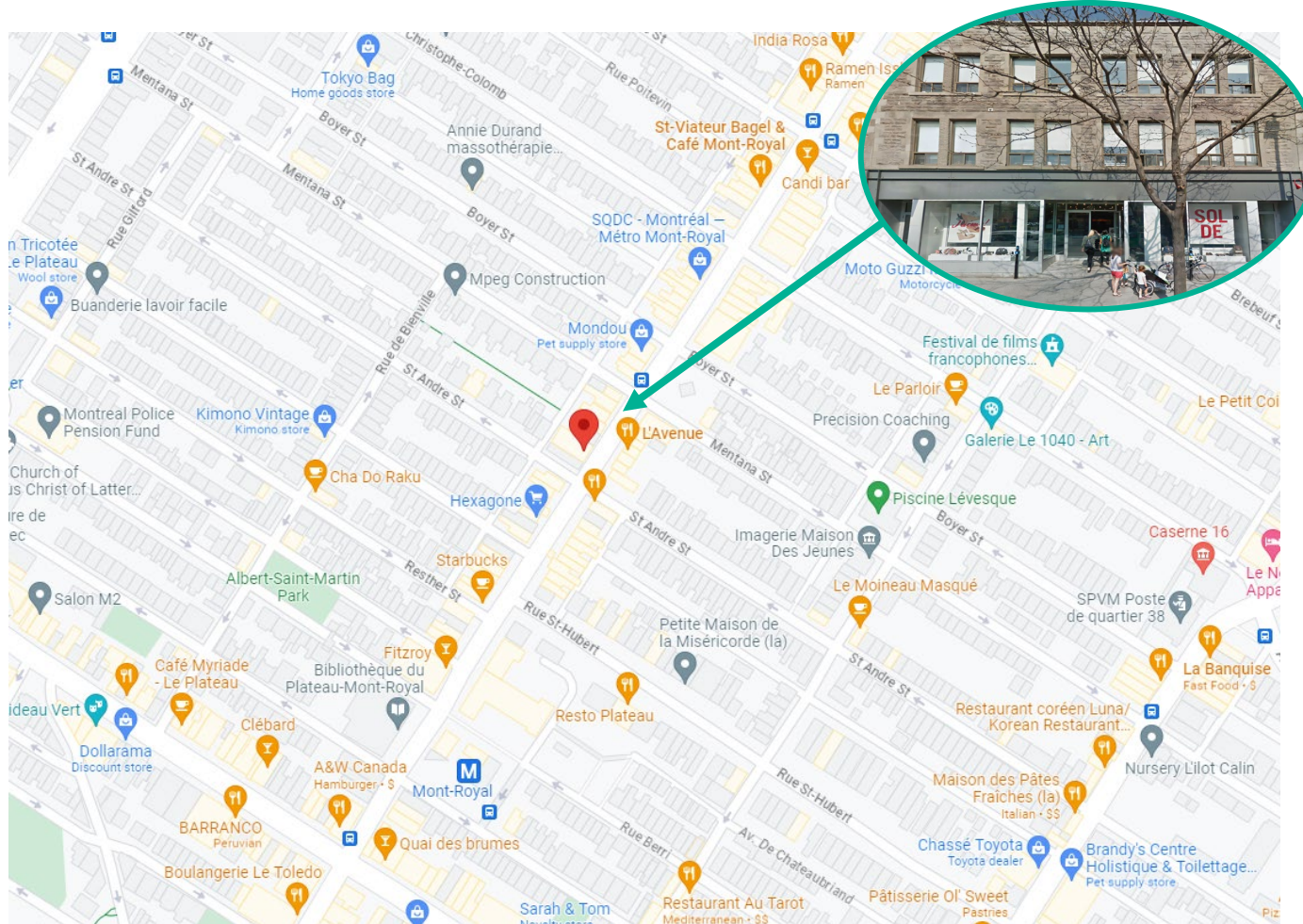




LA PROPRIÉTÉ | THE PROPERTY

911 Mont-Royal Est



FAITS SAILLANTS

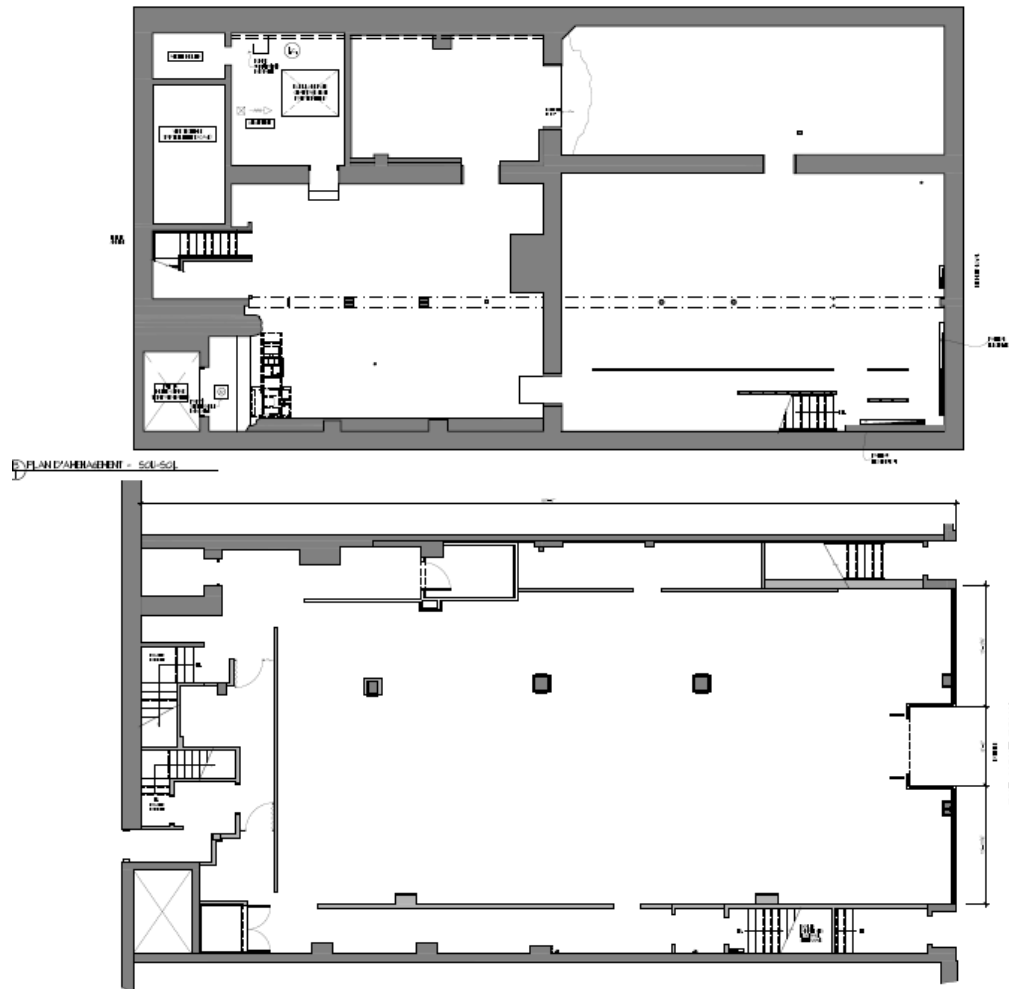
- À quelques pas de la station de métro Mont-Royal
- Magasin clé en main
- Les locataires à proximité incluent L'Avenue, Notre-Bœuf de Grâce, Starbucks, Mondou, SAQ, Couche-Tard, BMO et plusieurs autres

PROPERTY HIGHLIGHTS

- Steps from Mont-Royal metro station
- Turn-key retail store
- Nearby tenants include L'Avenue, Notre-Bœuf de Grâce, Starbucks, Mondou, SAQ, Couche-Tard, BMO and many more

PLANS D'ÉTAGE | FLOOR PLANS

911 Mont-Royal Est



DÉTAILS DE LA PROPRIÉTÉ

Espace de vente disponible

Superficie: 4 150 pc

Loyer Brut: 40,00\$ / pc

Occupation: Immédiate

PROPERTY DETAILS

Retail Space Available

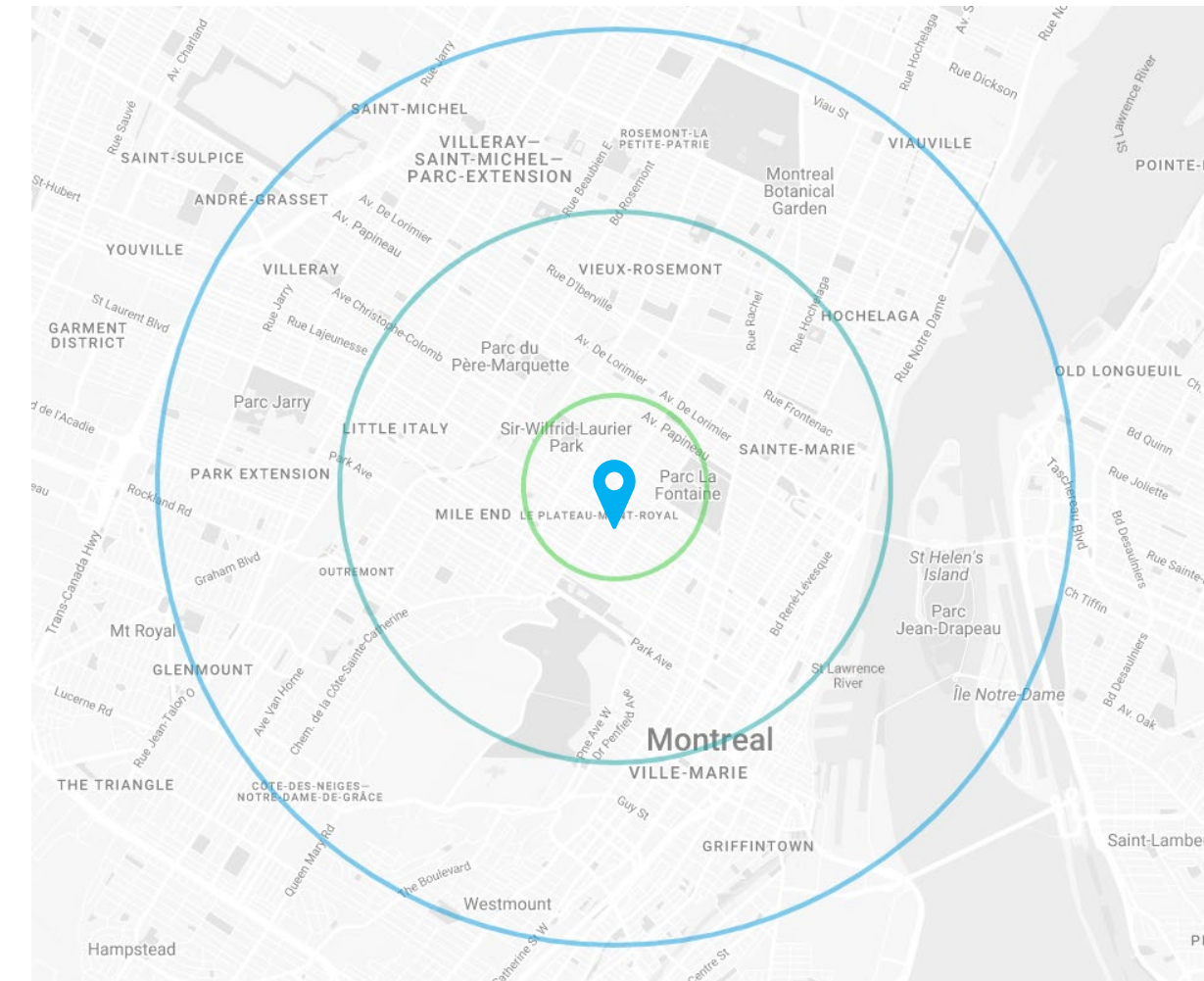
Space: 4,150 sf

Asking Gross Rent: \$40.00 / sf

Possession: Immediate

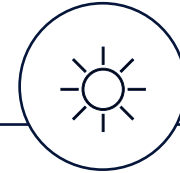
LA DÉMOGRAPHIE | DEMOGRAPHICS

911 Mont-Royal Est



POPULATION

272 802



POPULATION DE JOUR
DAYTIME POPULATION

522 793



NOMBRE DE MÉNAGES
NUMBER OF HOUSEHOLDS

147 068



REVENU MOYEN PAR MÉNAGE
INCOME PER HOUSEHOLD

85 816 \$



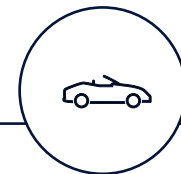
COLLÈGE & UNIVERSITAIRE
COLLEGE & UNIVERSITY

60.3%



DÉPENSES MOYENNES
PAR MÉNAGE
AVERAGE HOUSEHOLD SPEND

67 061 \$



TRAFIC JOURNALIER - VÉHICULES
DAILY VEHICLE EXPOSURE

16 593



TRAFIC JOURNALIER - PIÉTONS
DAILY PEDESTRIAN EXPOSURE

3 734

911 Mont-Royal Est, MONTRÉAL (QC)



JOSHUA HASEN

Courtier immobilier | Real Estate Broker

Vice-président, développement urbain | VP Urban Development

M: +1 514.909.3300

E: jhasen@auroraconsultants.com

SCOTT CHISLING

Courtier immobilier commercial

Commercial Real Estate Broker

M: +1 514.781.9898

E: schisling@auroraconsultants.com