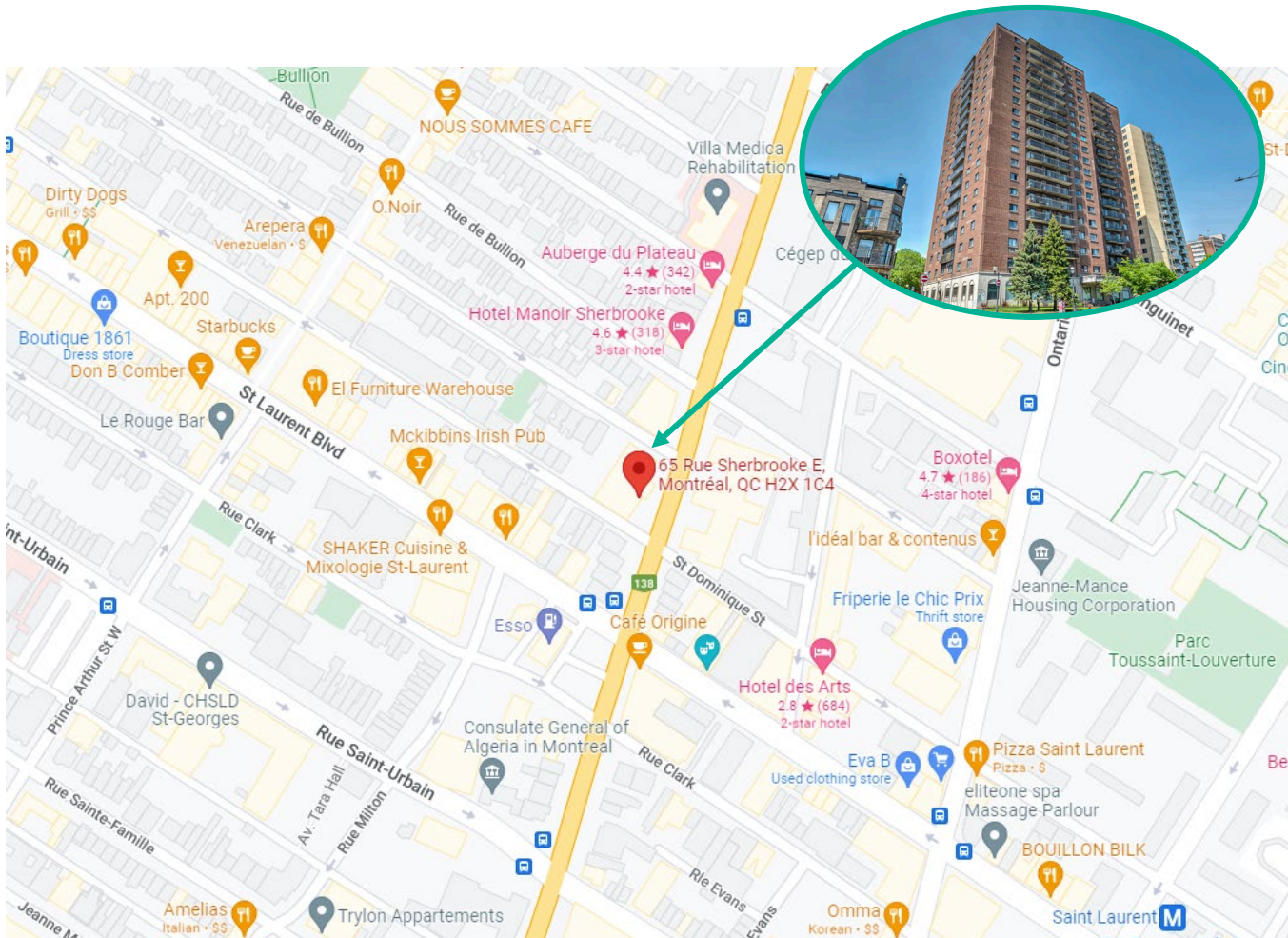






# LA PROPRIÉTÉ | THE PROPERTY

65 Sherbrooke Est



## FAITS SAILLANTS

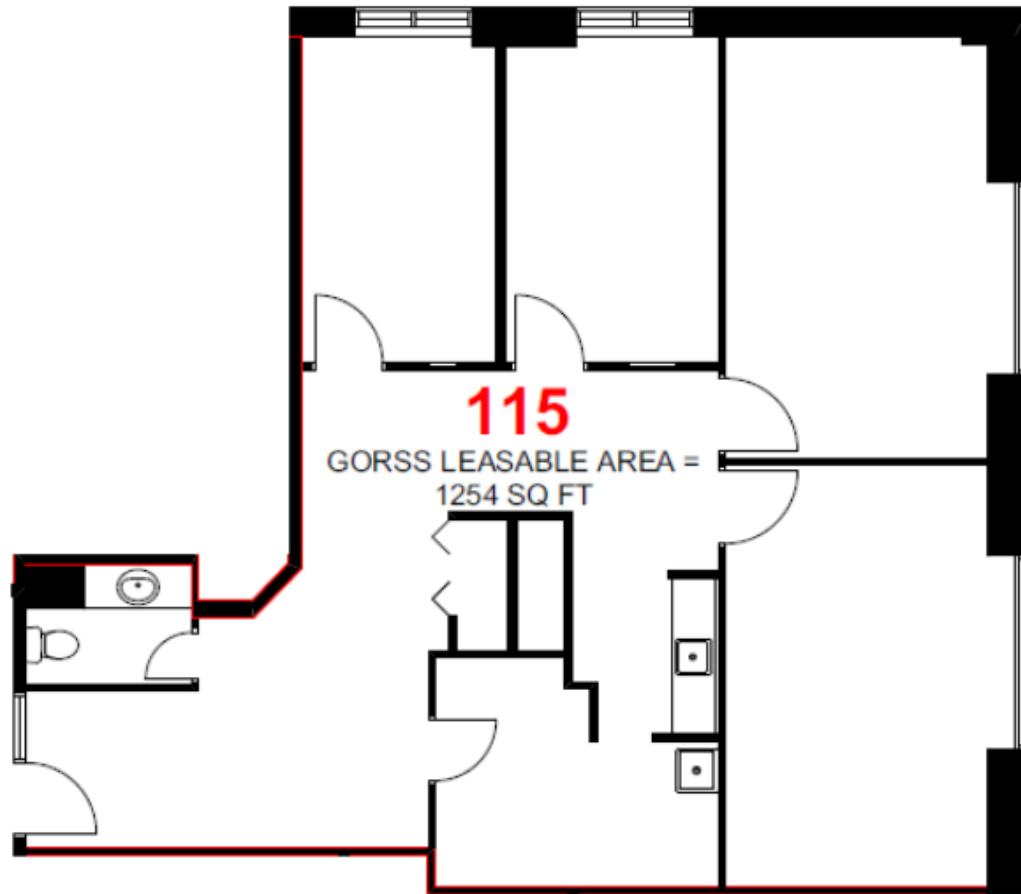
- À proximité des autobus 24, 55 et du métro St-Laurent
- De nombreux services et restaurants à proximité
- Proche du quartier des spectacles

## PROPERTY HIGHLIGHTS

- Close to bus 24, 55 and St-Laurent metro station
- Many services and restaurants nearby
- Close to quartier des spectacles

# PLANS D'ÉTAGE | FLOOR PLANS

65 Sherbrooke Est



## DÉTAILS DE LA PROPRIÉTÉ

Espace de vente disponible

Superficie: 1 254 pieds carrés

Loyer Net: 20,00\$ le pied carré

Loyer Additionnel: 7,75\$ le pied carré

## PROPERTY DETAILS

Retail Space Available

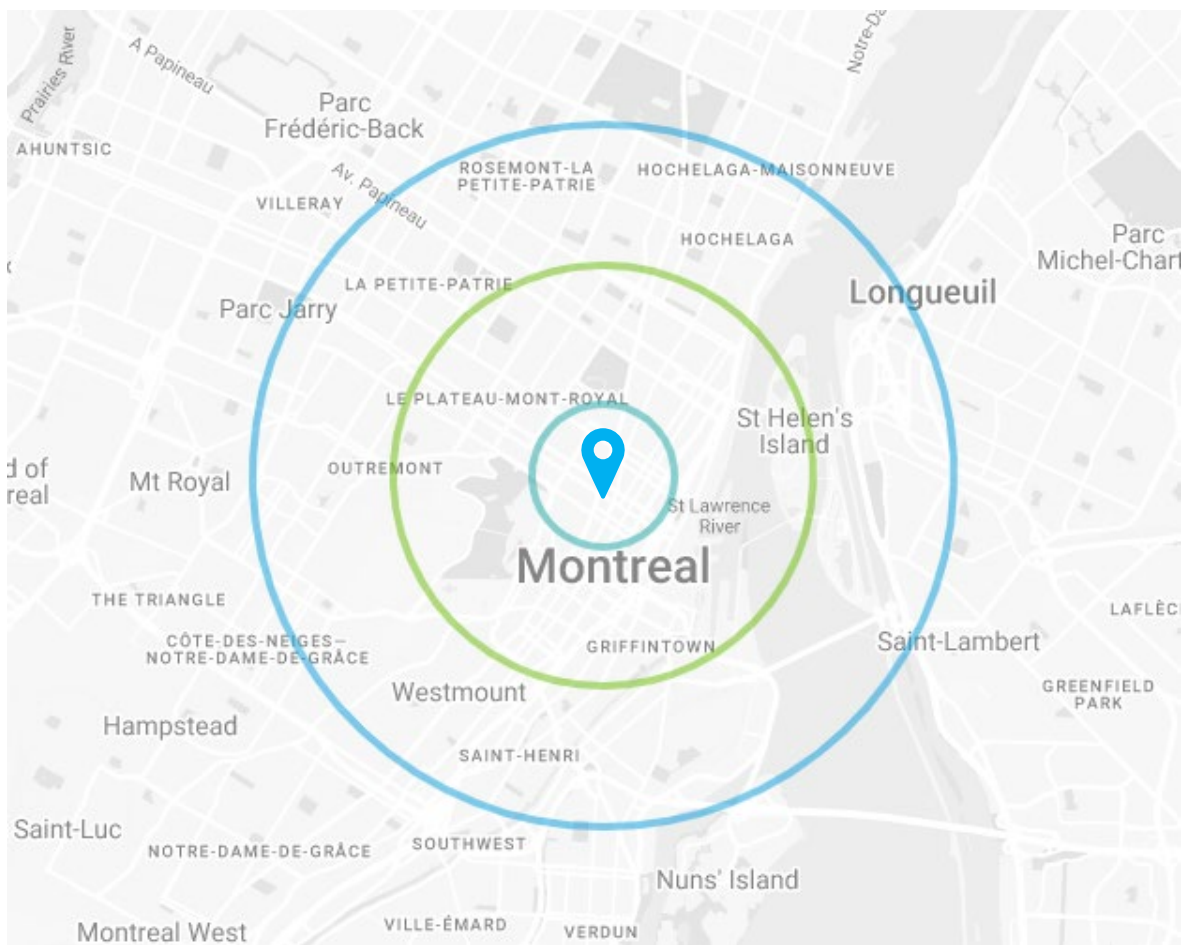
Space: 1,254 Square Feet

Asking Net Rent: \$20.00 Per Square Foot

Additional Rent: \$7.75 Per Square Foot

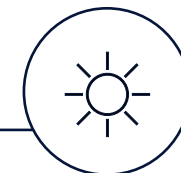
# LA DÉMOGRAPHIE | DEMOGRAPHICS

65 Sherbrooke Est



POPULATION

226 998



POPULATION DE JOUR  
DAYTIME POPULATION

498 813



NOMBRE DE MÉNAGES  
NUMBER OF HOUSEHOLDS

114 667



REVENU MOYEN PAR MÉNAGE  
INCOME PER HOUSEHOLD

80 767 \$



COLLÈGE & UNIVERSITAIRE  
COLLEGE & UNIVERSITY

60.1%



DÉPENSES MOYENNES  
PAR MÉNAGE  
AVERAGE HOUSEHOLD SPEND

69 880 \$



TRAFIC JOURNALIER - VÉHICULES  
DAILY VEHICLE EXPOSURE

19 005



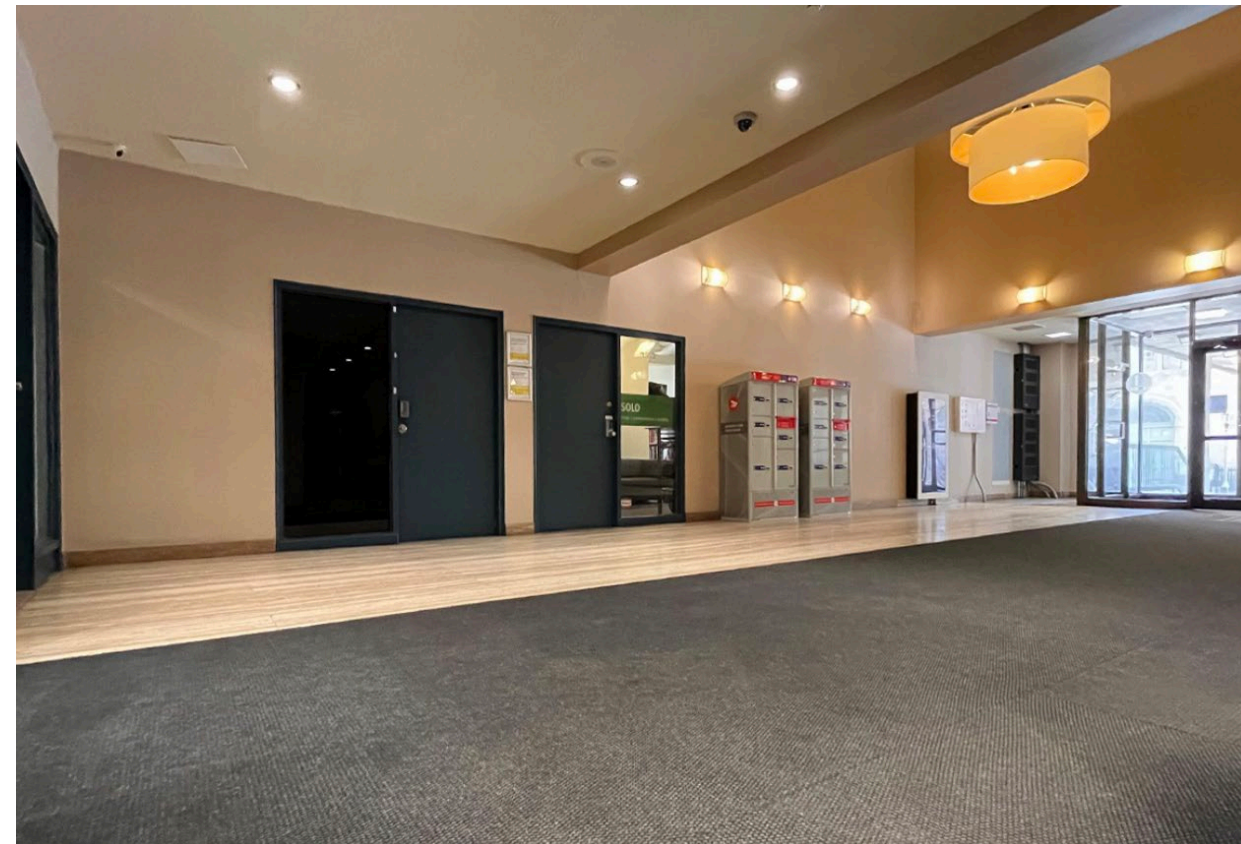
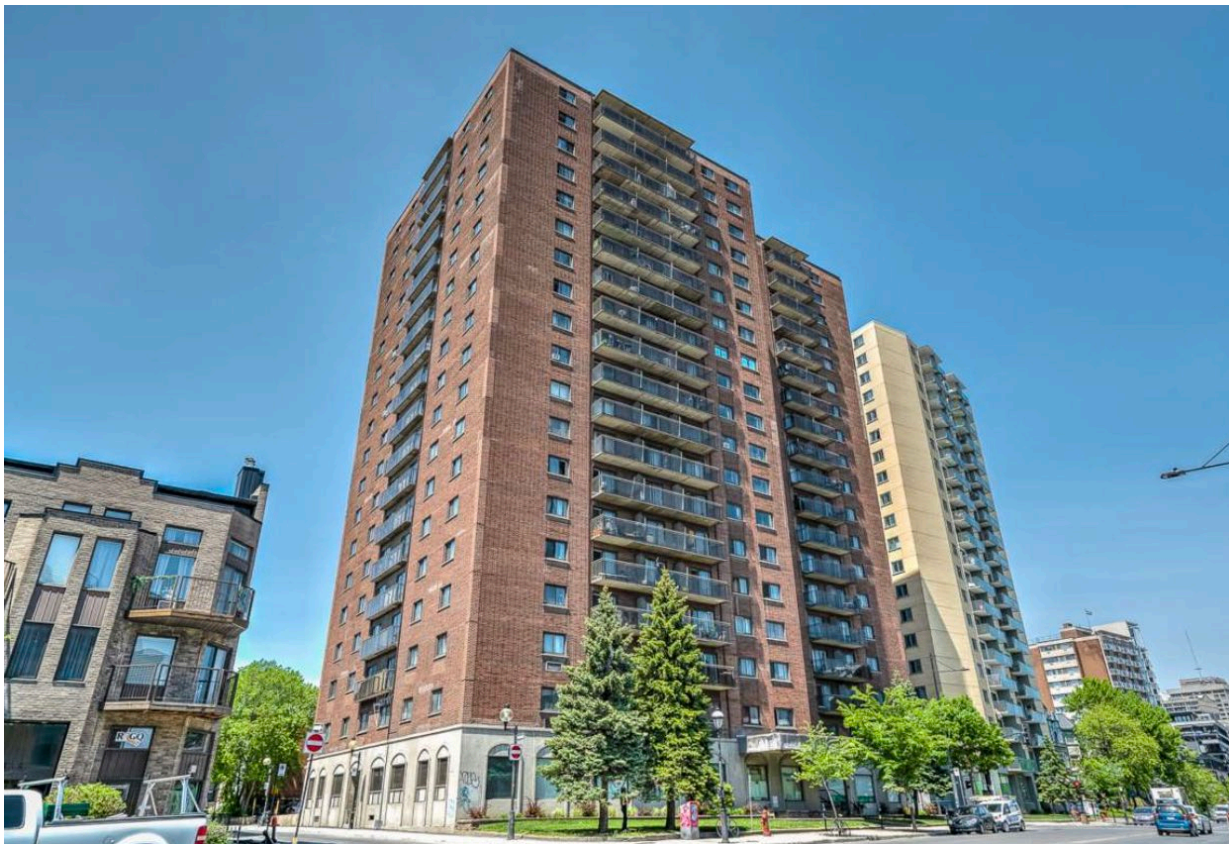
TRAFIC JOURNALIER - PIÉTONS  
DAILY PEDESTRIAN EXPOSURE

21 008



# LES PHOTOS | SITE PHOTOS

65 Sherbrooke Est



Consultants immobiliers Aurora Inc. («Aurora») ne fait aucune garantie ni représentation, explicite ou implicite, relativement à l'exactitude des informations contenues dans la présente brochure incluant les erreurs, les omissions, les changements de prix, la location ou d'autres conditions, un retrait sans préavis et à toutes conditions d'inscriptions spéciales imposées par le(s) propriétaire(s). De plus, Aurora ne fait aucune représentation quant à l'état de la (ou des) propriété(s) en rubrique, le cas échéant.



Aurora Realty Consultants («Aurora») – No guarantee nor representation, express or implicit, is made to the accuracy or completeness of the information contained therein, and same is submitted subject to errors, omissions, change of price, rental or other conditions, withdrawal without notice and to any special listing conditions imposed by the property owner(s). Aurora makes no representation as to the condition of the property (or properties) as the case may be.



# 65 Sherbrooke Est, MONTRÉAL (QC)



## **JOSHUA HASEN**

Courtier immobilier | Real Estate Broker

Vice-président, développement urbain | VP Urban Development

M: +1 514.909.3300

E: [jhasen@auroraconsultants.com](mailto:jhasen@auroraconsultants.com)

## **SCOTT CHISLING**

Courtier immobilier commercial

Commercial Real Estate Broker

M: +514.781.9898

E: [schisling@auroraconsultants.com](mailto:schisling@auroraconsultants.com)