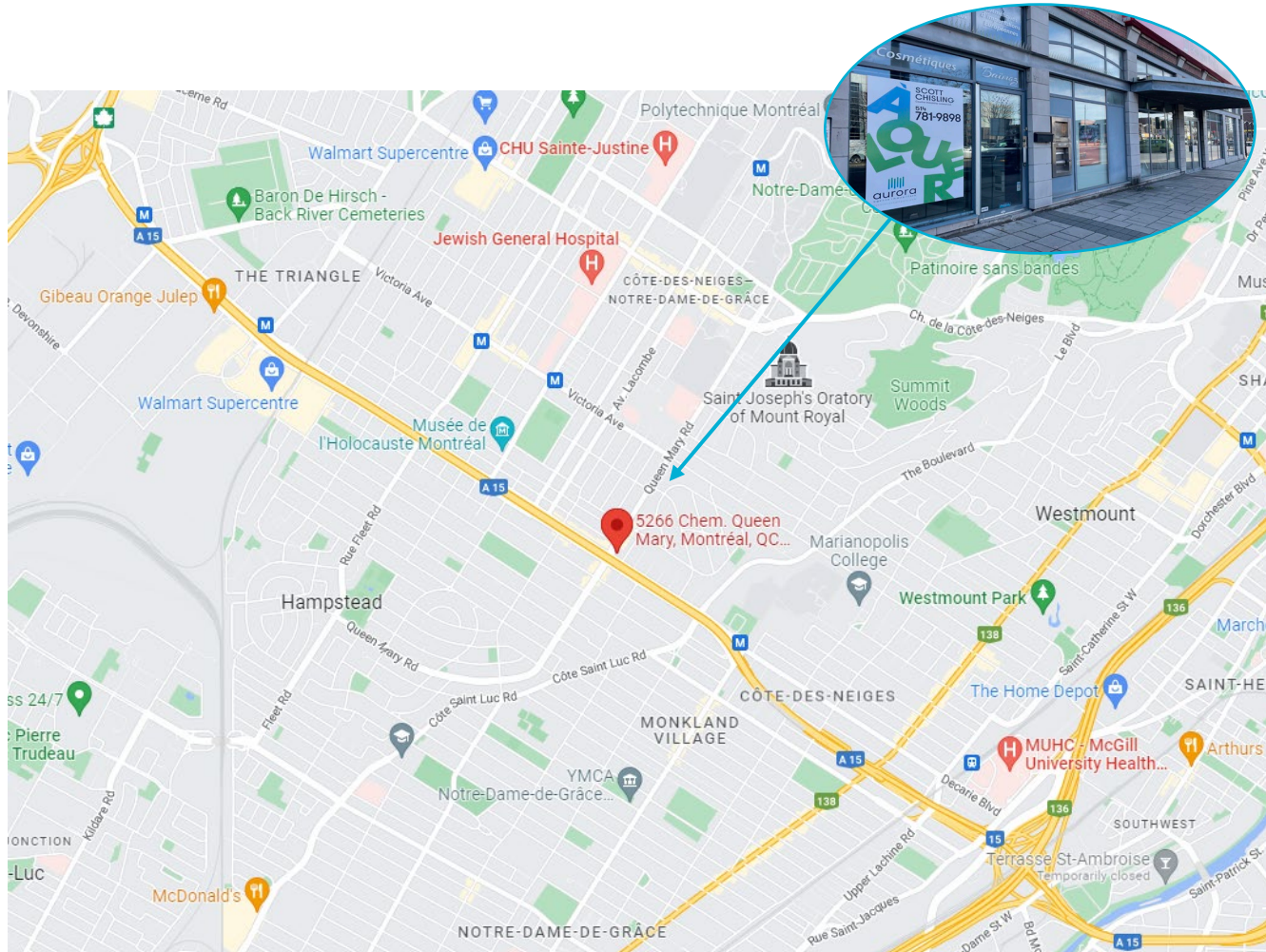






# LA PROPRIÉTÉ | THE PROPERTY

5266 Queen Mary



## FAITS SAILLANTS

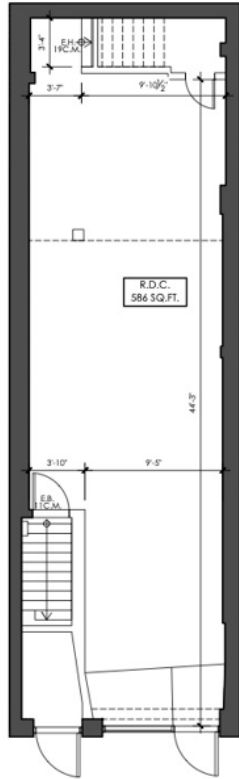
- À quelques pas du métro Snowdon
- Accès facile à Décarie et à l'autoroute 15
- Idéal pour un café, soins personnels et services de manucure
- Les locataires à proximité incluent la Banque Scotia, la SQDC, Boustan, McDonald's et bien d'autres

## PROPERTY HIGHLIGHTS

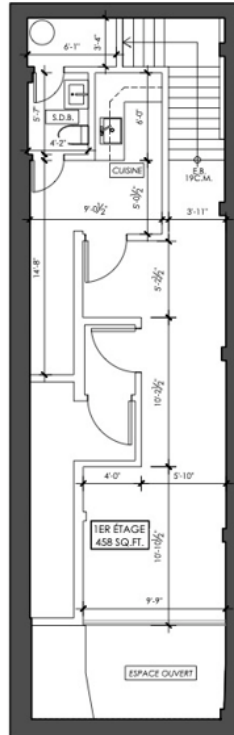
- Steps from Snowdon Metro
- Easy access to Decarie and Autoroute 15
- Ideal for Café, self-care, nail services
- Nearby tenants include Scotia Bank, SQDC, Boustan, McDonald's and many more

# PLANS D'ÉTAGE | FLOOR PLANS

5266 Queen Mary



Chemin Queen-Mary



Chemin Queen-Mary

## DÉTAILS DE LA PROPRIÉTÉ

Espace de vente disponible

Superficie: 586 PC + Mezzanine de 458 PC

Loyer Brut: 4,500\$/Mois

Façade: Double hauteur de 12 pieds tout en verre

Occupation: Immédiate

## PROPERTY DETAILS

Retail Space Available

Size: 586 SF + Mezzanine of 458 SF

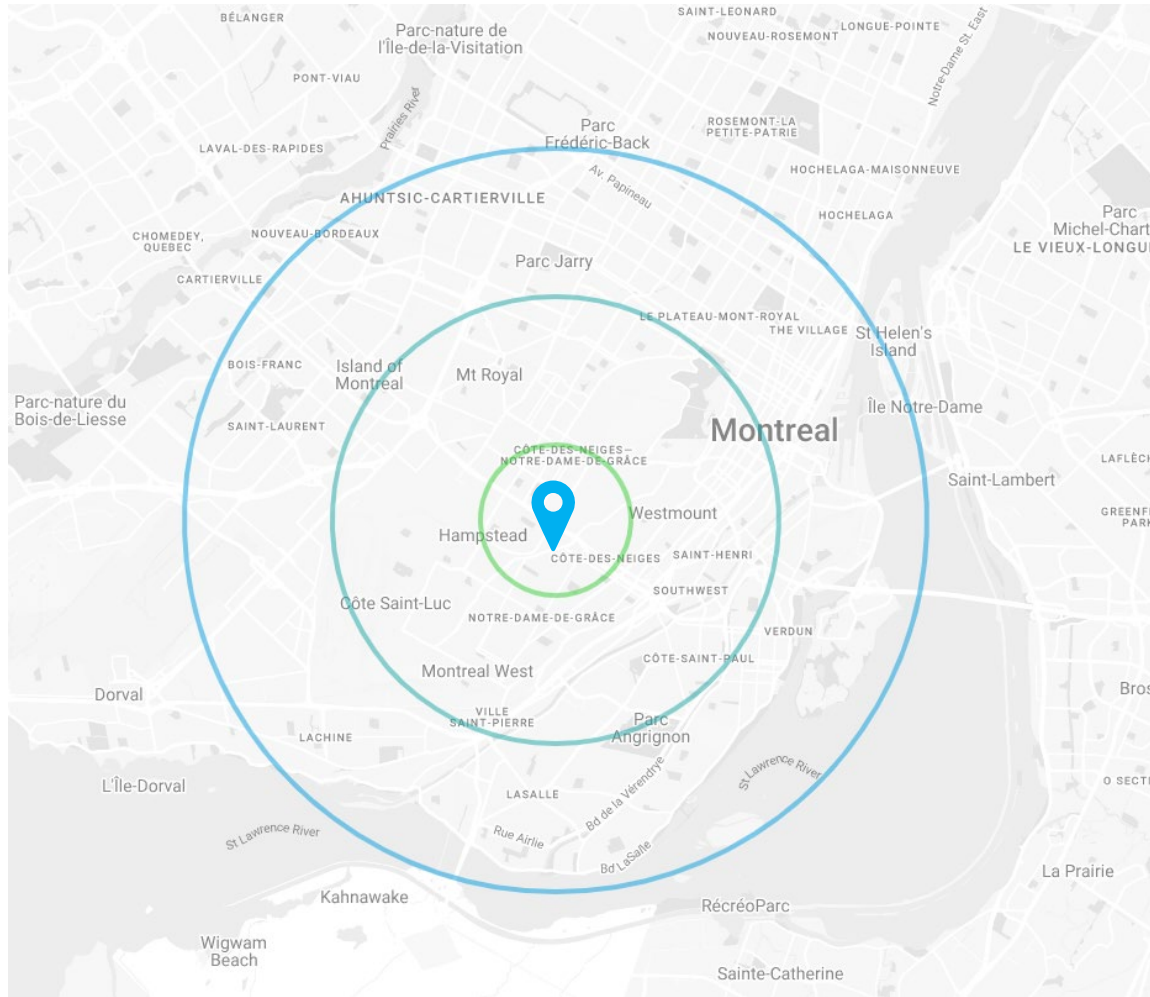
Asking Gross Rent: \$4,500/Month

Frontage: 12 foot all glass double height

Possession: Immediate

# LA DÉMOGRAPHIE | DEMOGRAPHICS

5266 Queen Mary



POPULATION

195,402



POPULATION DE JOUR  
DAYTIME POPULATION

672,337



NOMBRE DE MÉNAGES  
NUMBER OF HOUSEHOLDS

109,112



REVENU MOYEN PAR MÉNAGE  
INCOME PER HOUSEHOLD

\$91,710



COLLÈGE & UNIVERSITAIRE  
COLLEGE & UNIVERSITY

61.1 %



DÉPENSES MOYENNES  
PAR MÉNAGE  
AVERAGE HOUSEHOLD SPEND

\$80,835



# 5266 Queen Mary, Montreal (QC)



## SCOTT CHISLING

Courtier immobilier commercial

Commercial Real Estate Broker

M: +514.781.9898

E: [schisling@auroraconsultants.com](mailto:schisling@auroraconsultants.com)