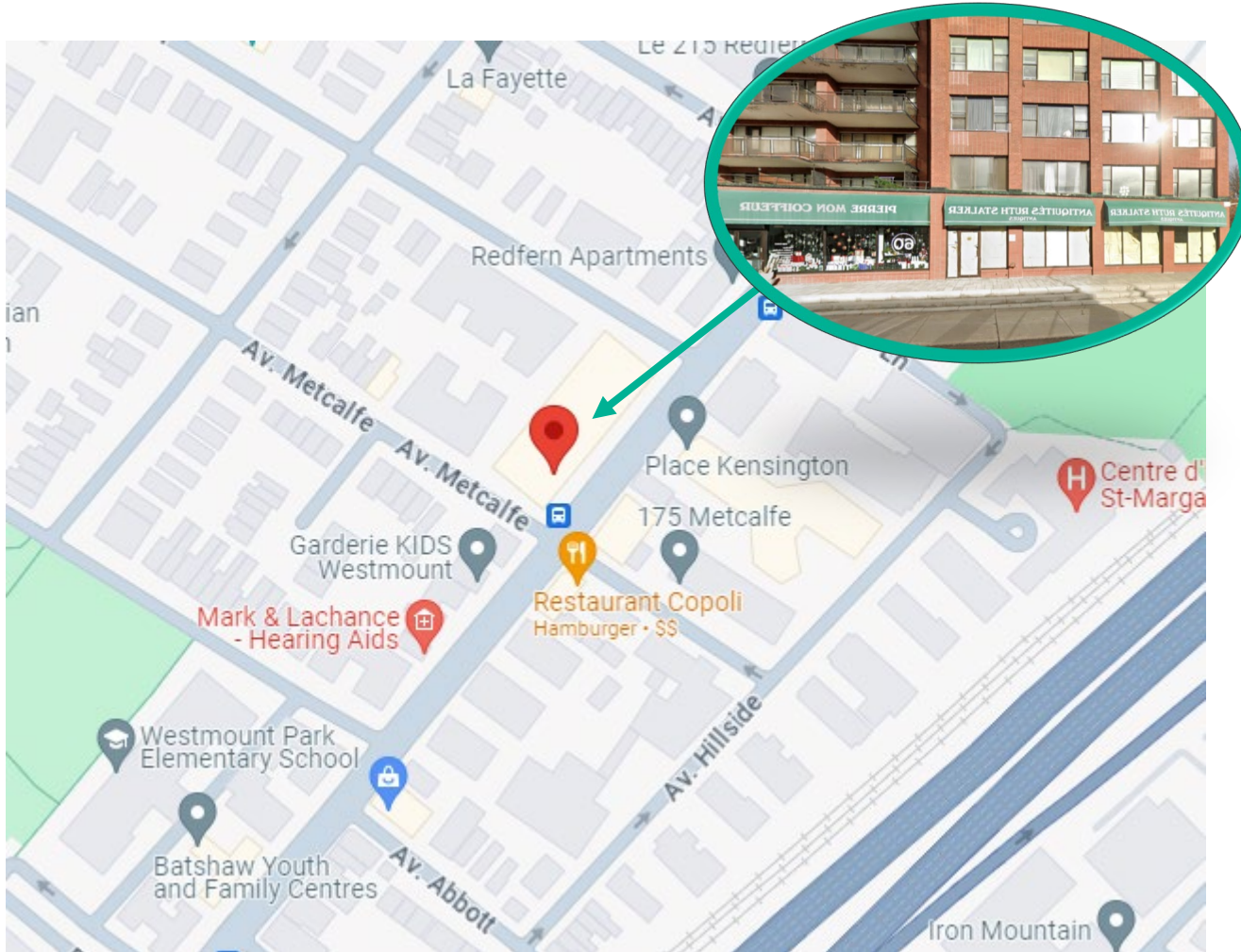




# LA PROPRIÉTÉ | THE PROPERTY

4447 STE-CATHERINE O



## FAITS SAILLANTS

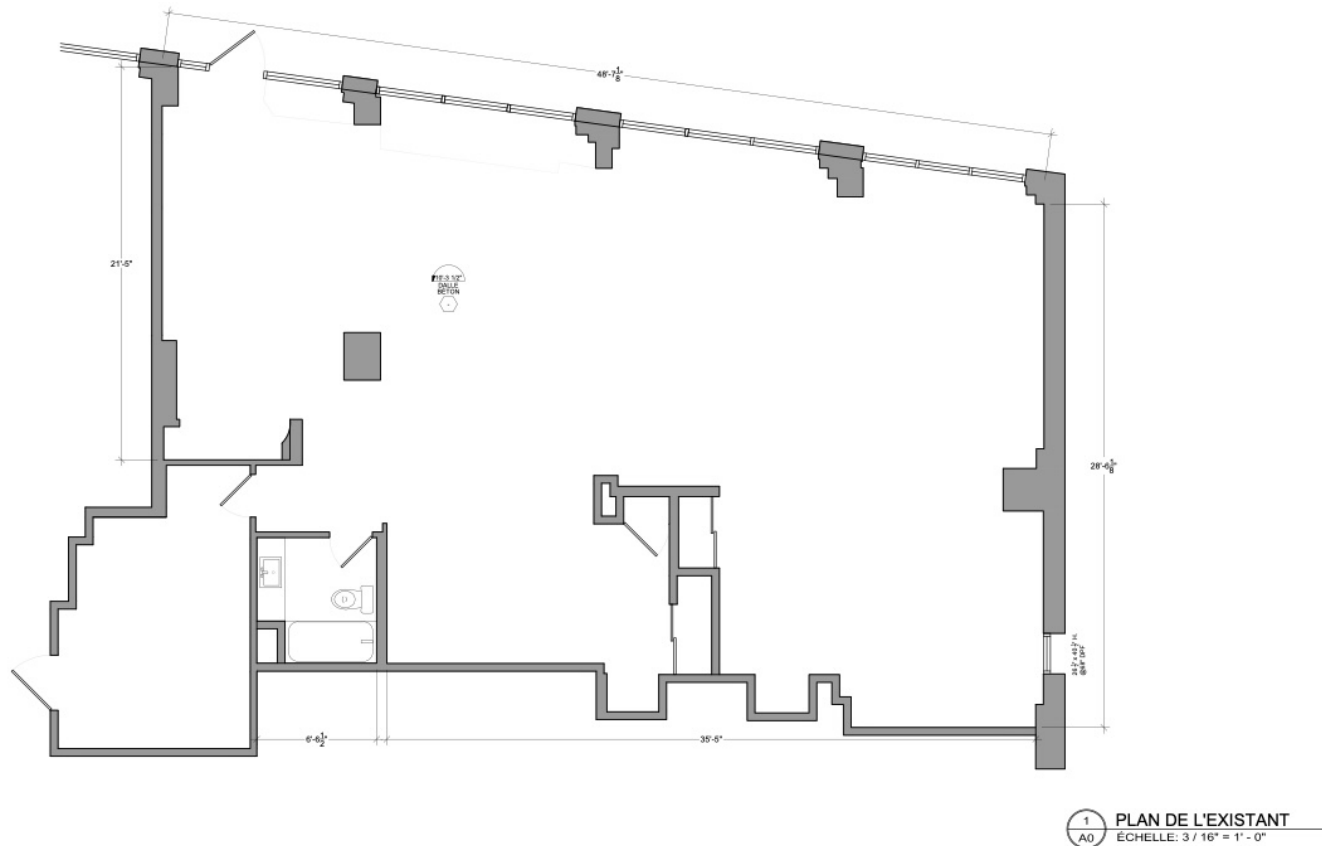
- Près de 50 pieds de façade.
- Emplacement en coin
- À quelques pas de plusieurs écoles, garderies, l'avenue Greene, résidents

## PROPERTY HIGHLIGHTS

- Close to 50' of façade
- Corner location
- Steps from many schools, day cares, Greene avenue, residents

# PLANS D'ÉTAGE | FLOOR PLANS

4447 STE-CATHERINE O



## DÉTAILS DE LA PROPRIÉTÉ

Espace de vente disponible

Superficie: 1 562 pc

Loyer brut demandé: 29.00\$ par pied carré

Occupation: Immédiate

## PROPERTY DETAILS

Retail Space Available

Space: 1,562 sq ft

Asking Gross Rent: \$29.00 per square foot

Possession: Immediate

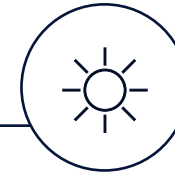
# LA DÉMOGRAPHIE | DEMOGRAPHICS

4447 STE-CATHERINE O



POPULATION

195 824



POPULATION DE JOUR  
DAYTIME POPULATION

468 415



NOMBRE DE MÉNAGES  
NUMBER OF HOUSEHOLDS

101 716



REVENU MOYEN PAR MÉNAGE  
INCOME PER HOUSEHOLD

112 265\$



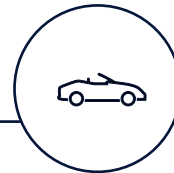
COLLÈGE & UNIVERSITAIRE  
COLLEGE & UNIVERSITY

35,4%



DÉPENSES MOYENNES  
PAR MÉNAGE  
AVERAGE HOUSEHOLD SPEND

85 772 \$



TRAFIC JOURNALIER - VÉHICULES  
DAILY VEHICLE EXPOSURE

18 519



TRAFIC JOURNALIER - PIÉTONS  
DAILY PEDESTRIAN EXPOSURE

8 163

# 4447 STE-CATHERINE O, MONTRÉAL (QC)



## JOSHUA HASEN

Courtier immobilier | Real Estate Broker  
Vice-président, développement urbain | VP Urban Development  
M: +1 514.909.3300  
E: [jhasen@auroraconsultants.com](mailto:jhasen@auroraconsultants.com)

## SCOTT CHISLING

Courtier immobilier commercial  
Commercial Real Estate Broker  
M: +1 514.781.9898  
E: [schisling@auroraconsultants.com](mailto:schisling@auroraconsultants.com)