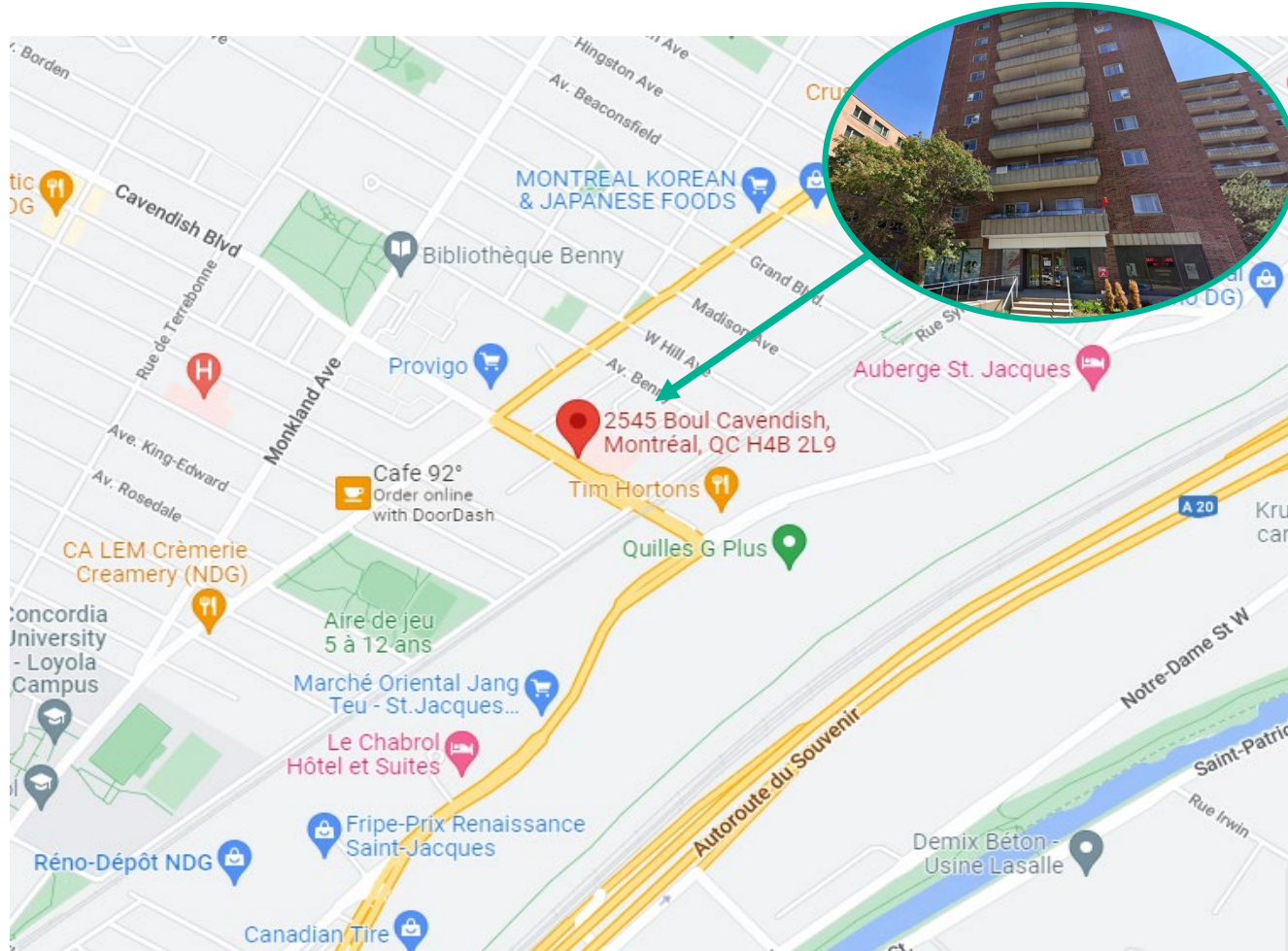






# LA PROPRIÉTÉ | THE PROPERTY

2545 Cavendish



## FAITS SAILLANTS

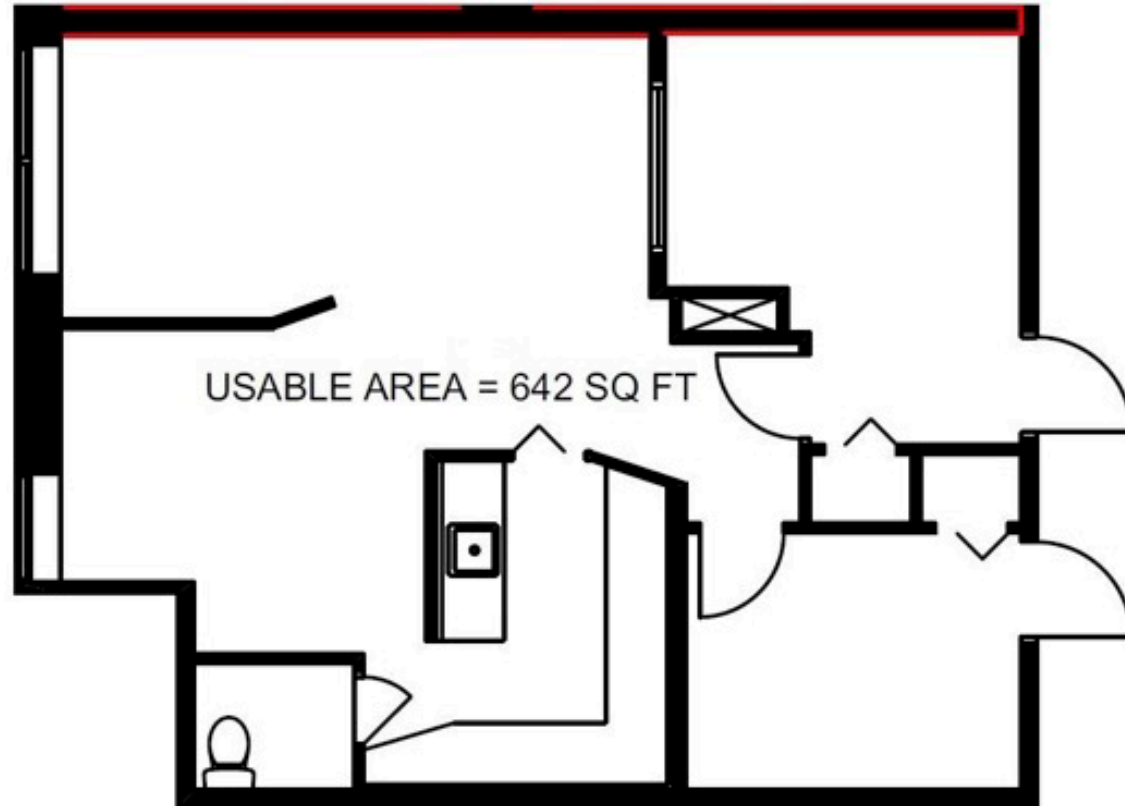
- Emplacement central NDG avec accès rapide aux autoroutes 20, 15 et 30
- À 10 minutes du centre-ville
- Sur le parcours des bus 104 et 105
- Idéal pour les services professionnels et les utilisations liées à la médecine
- Les détaillants à proximité comprennent Tim Hortons, Proviso, Réno Dépôt, Canadian Tire et Ca Lem.
- Près de Concordia Loyola et du Village Monkland

## PROPERTY HIGHLIGHTS

- Central NDG location with quick access to highway 20, 15, 13
- 10 minutes from downtown
- Along the route of the 104 and 105 busses
- Ideal for professional services and medical related uses
- Nearby retailers include Tim Hortons, Proviso, Réno Dépôt, Canadian Tire and Ca Lem
- Near Concordia Loyola Campus and the Monkland Village

# PLANS D'ÉTAGE | FLOOR PLANS

2545 Cavendish



## DÉTAILS DE LA PROPRIÉTÉ

Espace de vente disponible

Superficie: Unit 123 – 642 pieds carrés

Loyer Net: 19,00\$ le pied carré

Loyer Additionnel: 2,07\$ le pied carré

## PROPERTY DETAILS

Retail Space Available

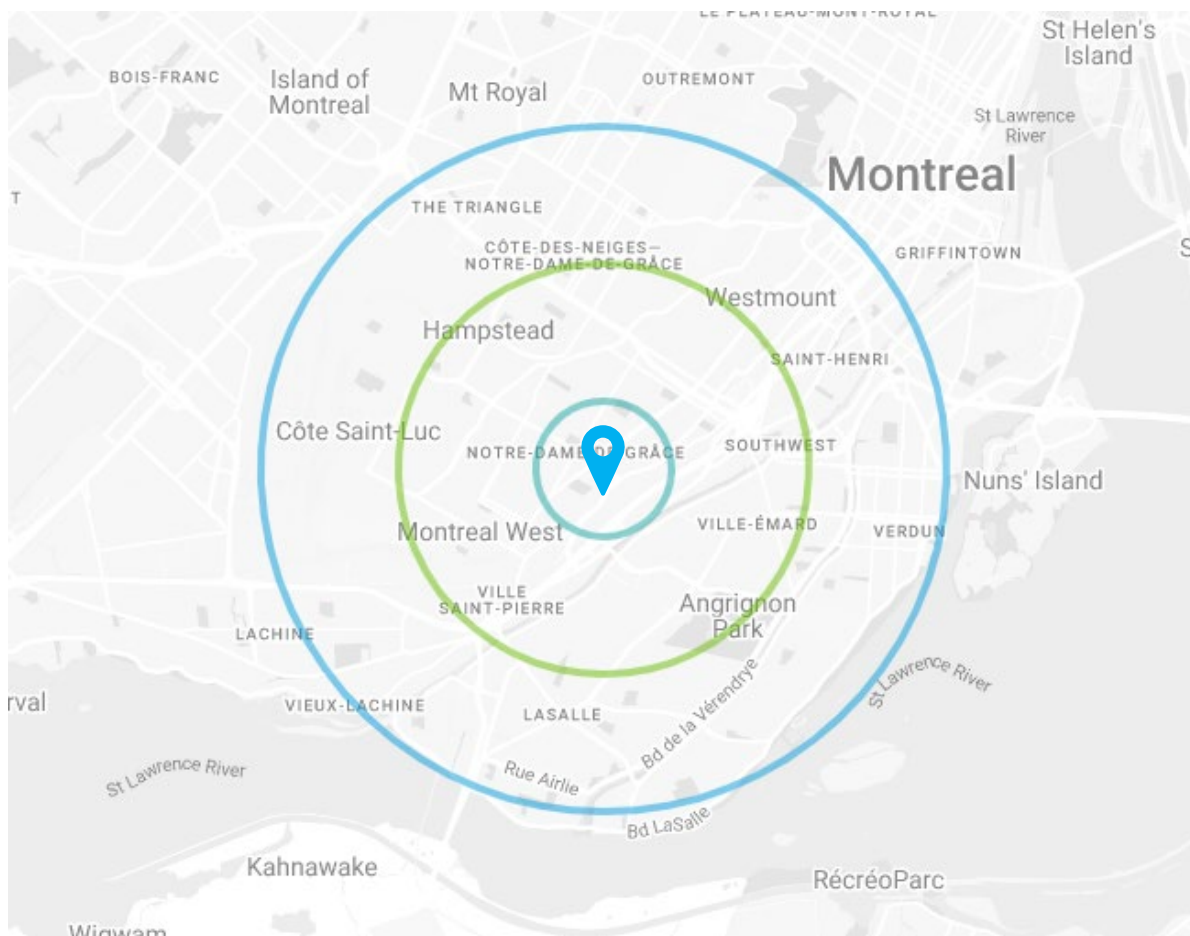
Space: Unit 123 – 642 Square Feet

Asking Net Rent: \$19.00 Per Square Foot

Additional Rent: \$2.07 Per Square Foot

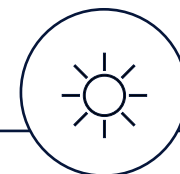
# LA DÉMOGRAPHIE | DEMOGRAPHICS

2545 Cavendish



POPULATION

164 988



POPULATION DE JOUR  
DAYTIME POPULATION

136 610



NOMBRE DE MÉNAGES  
NUMBER OF HOUSEHOLDS

70 976



REVENU MOYEN PAR MÉNAGE  
INCOME PER HOUSEHOLD

96 948 \$



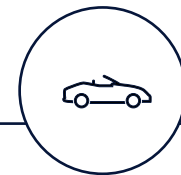
COLLÈGE & UNIVERSITAIRE  
COLLEGE & UNIVERSITY

49.8%



DÉPENSES MOYENNES  
PAR MÉNAGE  
AVERAGE HOUSEHOLD SPEND

80 669 \$



TRAFIC JOURNALIER - VÉHICULES  
DAILY VEHICLE EXPOSURE

31 096



TRAFIC JOURNALIER - PIÉTONS  
DAILY PEDESTRIAN EXPOSURE

4 904



# 2545 Cavendish, MONTRÉAL (QC)



## **JOSHUA HASEN**

Courtier immobilier | Real Estate Broker

Vice-président, développement urbain | VP Urban Development

M: +1 514.909.3300

E: [jhasen@auroraconsultants.com](mailto:jhasen@auroraconsultants.com)

## **SCOTT CHISLING**

Courtier immobilier commercial

Commercial Real Estate Broker

M: +1 514.781.9898

E: [schisling@auroraconsultants.com](mailto:schisling@auroraconsultants.com)

## **JACOB DUBROVSKY**

Courtier immobilier commercial

Commercial Real Estate Broker

M: +1 514.249.0518

E: [jdubvrosky@auroraconsultants.com](mailto:jdubvrosky@auroraconsultants.com)