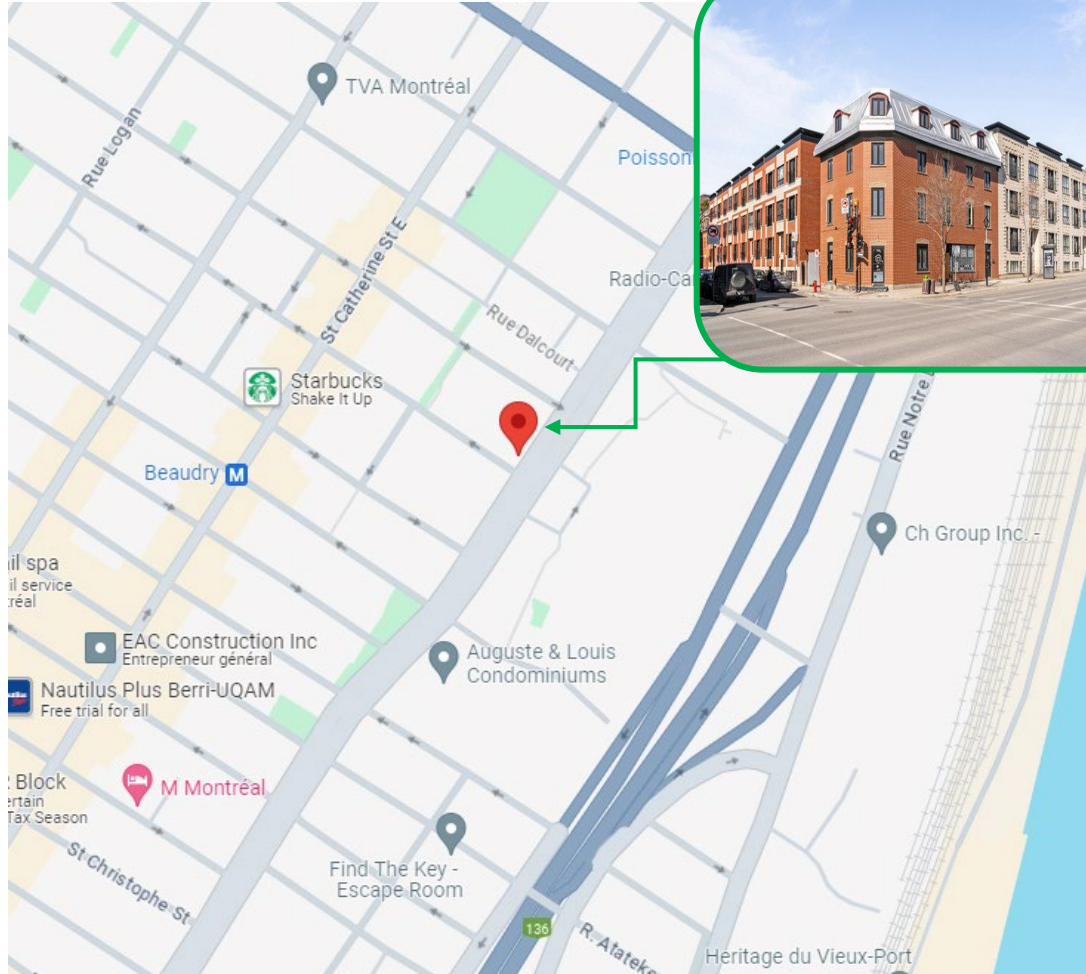




LA PROPRIÉTÉ | THE PROPERTY

1351 Boulevard René-Lésvesque E.



FAITS SAILLANTS

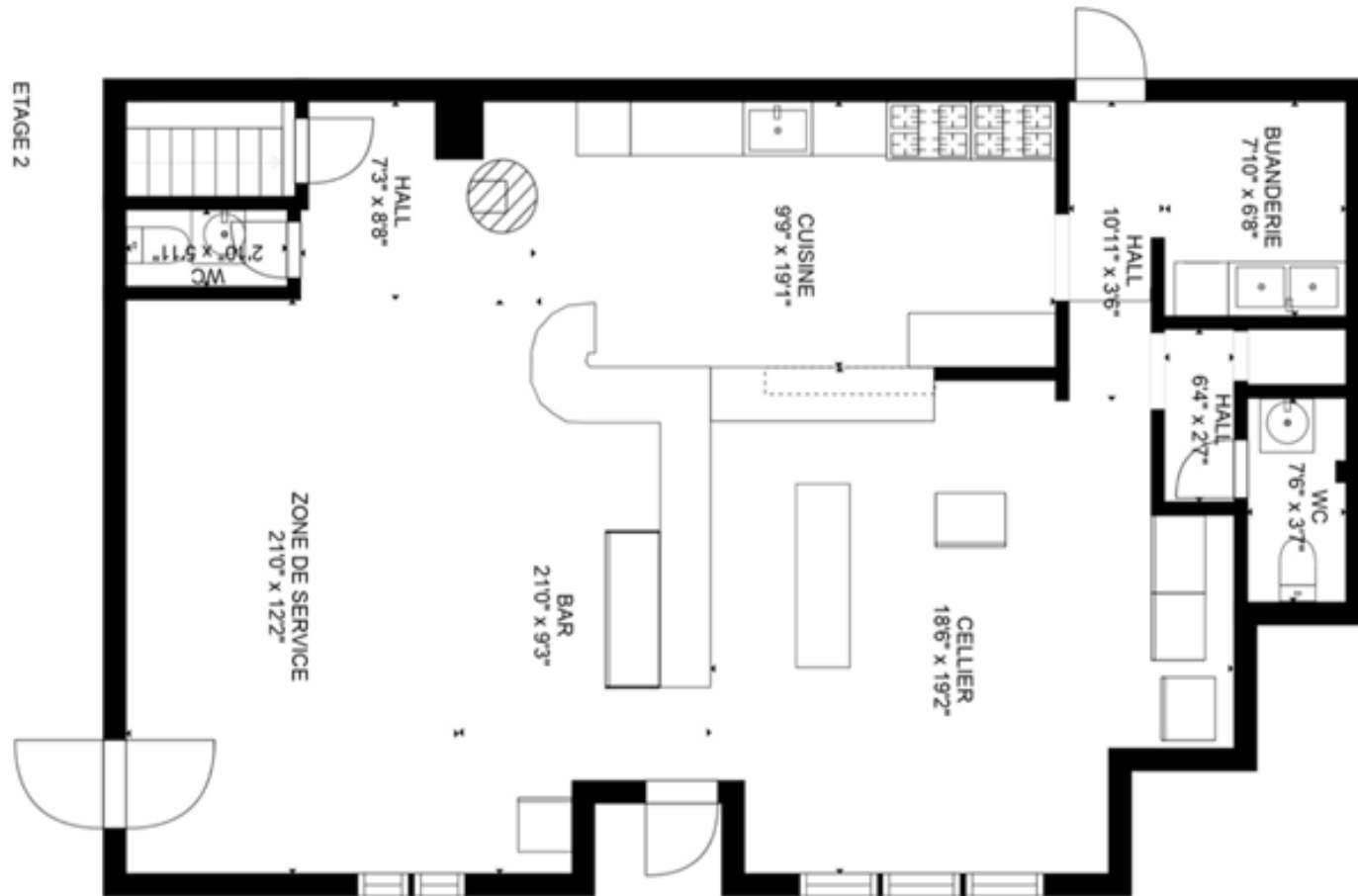
- Face au quartier des lumières
- Stationnement tandem à l'arrière
- Sous-sol de 6 pieds de hauteur
- Trafic de véhicules élevé
- Près du futur projet Molson et du développement Cartier Esplanade

PROPERTY HIGHLIGHTS

- Facing Quartier des Lumières
- Tandem parking in the back
- 6' ceiling heights Basement
- Strong vehicular traffic
- Near future Molson Project and Cartier Esplanade development

PLANS D'ÉTAGE | FLOOR PLANS

1351 Boulevard René-Lévesque E.



PROPERTY DETAILS

Retail Space Available

Space: 1,200 sf + Basement 1,300 sf
Asking Net Rent: \$4,050 /month

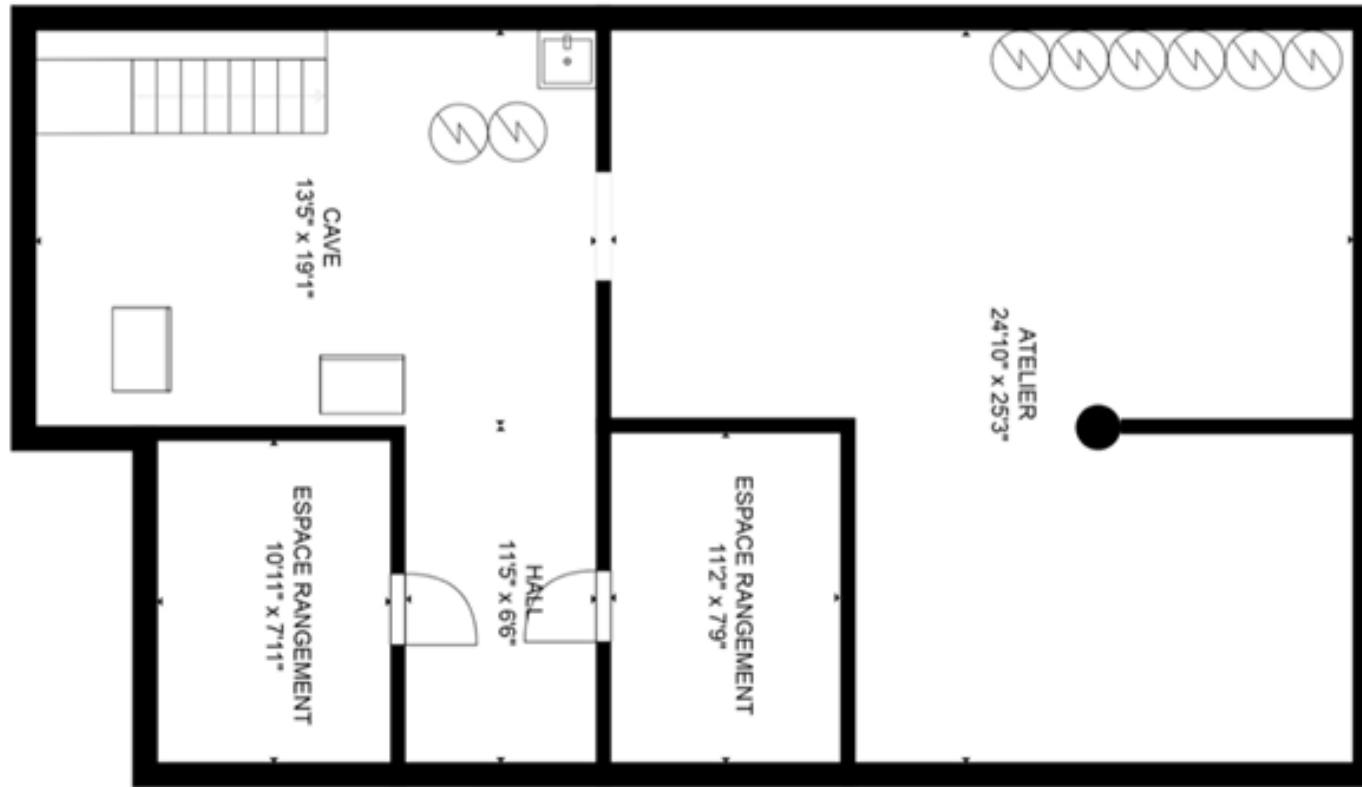
DÉTAILS DE LA PROPRIÉTÉ

Espace de vente disponible

Superficie: 1 200 pc + Sous-sol 1 300 pc
Loyer Net: 4050\$ / mois

PLANS D'ÉTAGE | FLOOR PLANS

1351 Boulevard René-Lévesque E.



PROPERTY DETAILS

Retail Space Available

Space: 1,200 sf + Basement 1,300 sf

Asking Net Rent: \$4,050 /month

DÉTAILS DE LA PROPRIÉTÉ

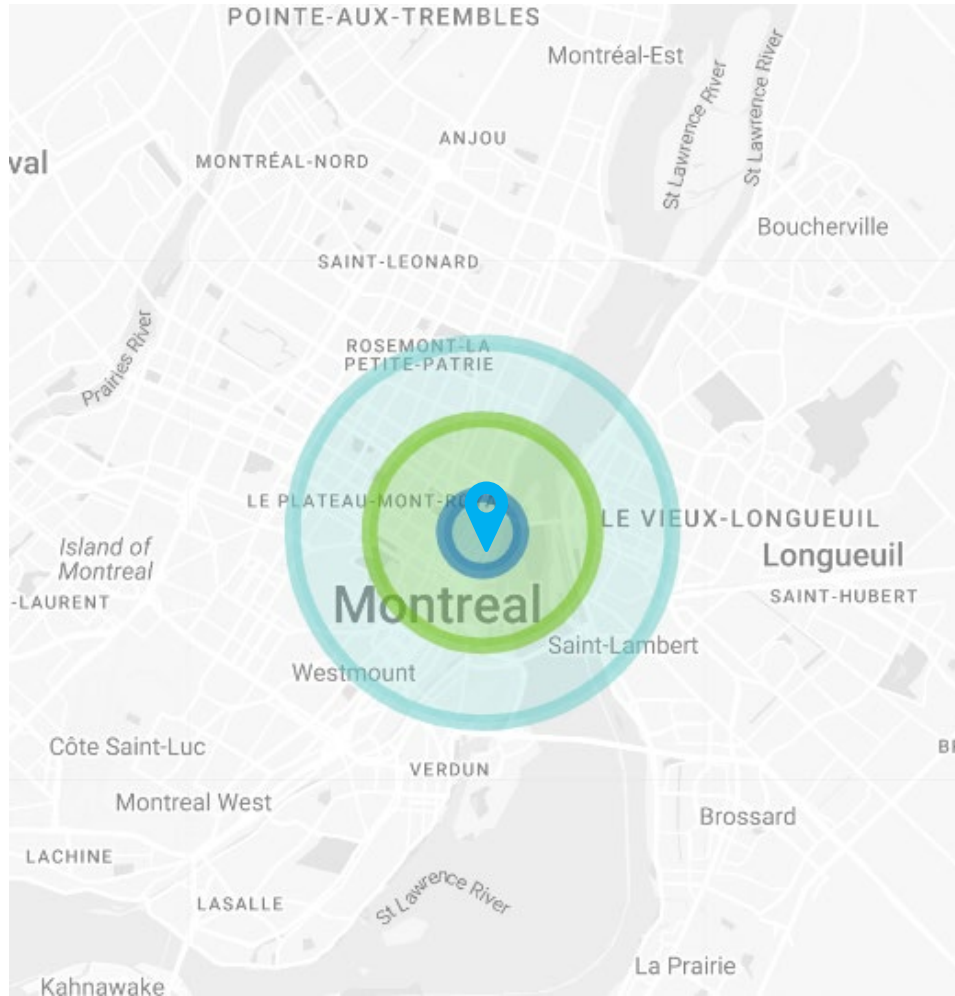
Espace de vente disponible

Superficie: 1 200 pc + Sous-sol 1 300 pc

Loyer Net: 4050\$ / mois

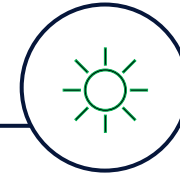
LA DÉMOGRAPHIE | DEMOGRAPHICS

1351 Boulevard René-Lesvesque E.



POPULATION

179 556



POPULATION DE JOUR
DAYTIME POPULATION

550 152



NOMBRE DE MÉNAGES
NUMBER OF HOUSEHOLDS

101 861



REVENU MOYEN PAR MÉNAGE
INCOME PER HOUSEHOLD

82 219\$



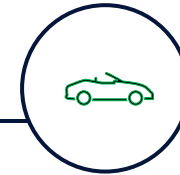
COLLÈGE & UNIVERSITAIRE
COLLEGE & UNIVERSITY

84,9%



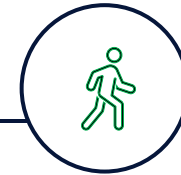
DÉPENSES MOYENNES
PAR MÉNAGE
AVERAGE HOUSEHOLD SPEND

69 490\$



TRAFIC JOURNALIER - VÉHICULES
DAILY VEHICLE EXPOSURE

16 183



TRAFIC JOURNALIER - PIÉTONS
DAILY PEDESTRIAN EXPOSURE

1 944

PHOTO | SITE PHOTO

1351 Boulevard René-Lévesque E.



Consultants immobiliers Aurora Inc. («Aurora») ne fait aucune garantie ni représentation, explicite ou implicite, relativement à l'exactitude des informations contenues dans la présente brochure incluant les erreurs, les omissions, les changements de prix, la location ou d'autres conditions, un retrait sans préavis et à toutes conditions d'inscriptions spéciales imposées par le(s) propriétaire(s). De plus, Aurora ne fait aucune représentation quant à l'état de la (ou des) propriété(s) en rubrique, le cas échéant.



Aurora Realty Consultants («Aurora») – No guarantee nor representation, express or implicit, is made to the accuracy or completeness of the information contained therein, and same is submitted subject to errors, omissions, change of price, rental or other conditions, withdrawal without notice and to any special listing conditions imposed by the property owner(s). Aurora makes no representation as to the condition of the property (or properties) as the case may be.

1351 Boulevard René-Lévesque E., Montréal (QC)



JOSHUA HASEN

Courtier immobilier | Real Estate Broker

Vice-président, développement urbain | VP Urban
Development

M: +1 514.909.3300

E: jhasen@auroraconsultants.com