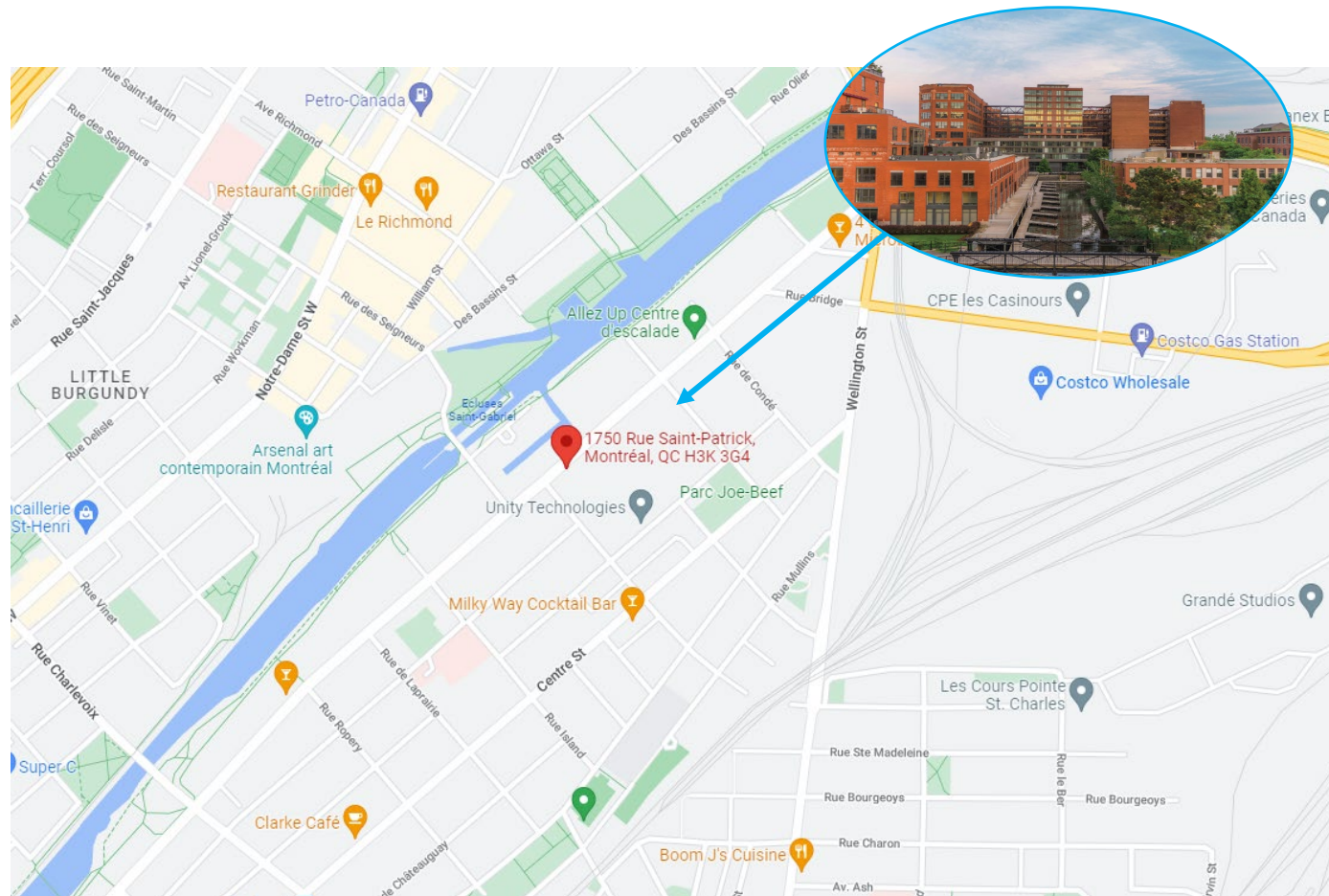




# LA PROPRIÉTÉ | THE PROPERTY

1750 ST-PATRICK



## FAITS SAILLANTS

- Espace commercial dans un immeuble de bureaux de 800 000 pc avec 240 unités de condos résidentiels
- Hauteurs de plafond de 16'-18'
- Stationnement hors sol disponible
- Idéal pour les restaurants et les services pour les résidents du bâtiment et la zone locale

## PROPERTY HIGHLIGHTS

- Commercial space in an 800,000 sf office building with 240 residential condo units
- 16'-18' ceiling heights
- Above-ground parking available
- Ideal for restaurants & services for building residents & local area

# PLANS D'ÉTAGE | FLOOR PLANS

1750 ST-PATRICK

## DÉTAILS DE LA PROPRIÉTÉ

Espace de vente disponible

Superficie: R109: 564 pc

R110: 9 066 pc

R113: 806 pc

R114: 529 pc

Loyer Net: Contacter le courtier

Loyer Additionnel: 16,32\$ / pc

Occupation: Immédiate

## PROPERTY DETAILS

Retail Space Available

Size: R109: 564 sf

R110: 9,066 sf

R113: 806 sf

R114: 529 sf

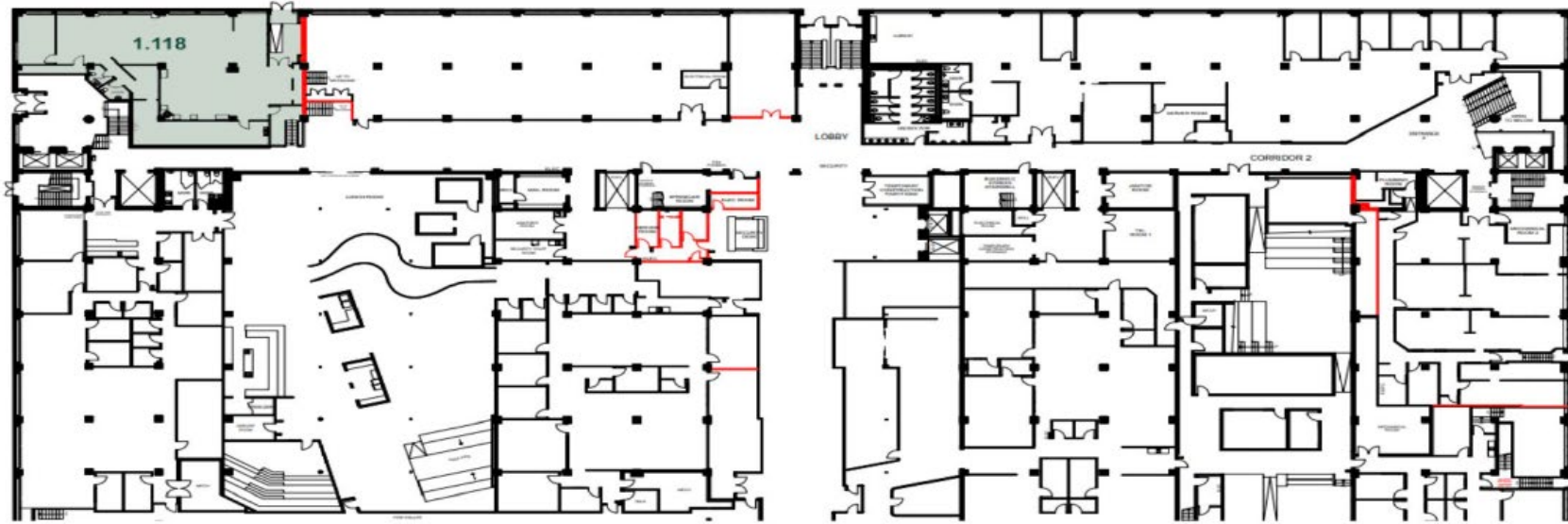
Asking Net Rent: Contact the broker

Additional Rent: \$16.32 psf

Possession: Immediate

# PLANS D'ÉTAGE | FLOOR PLANS

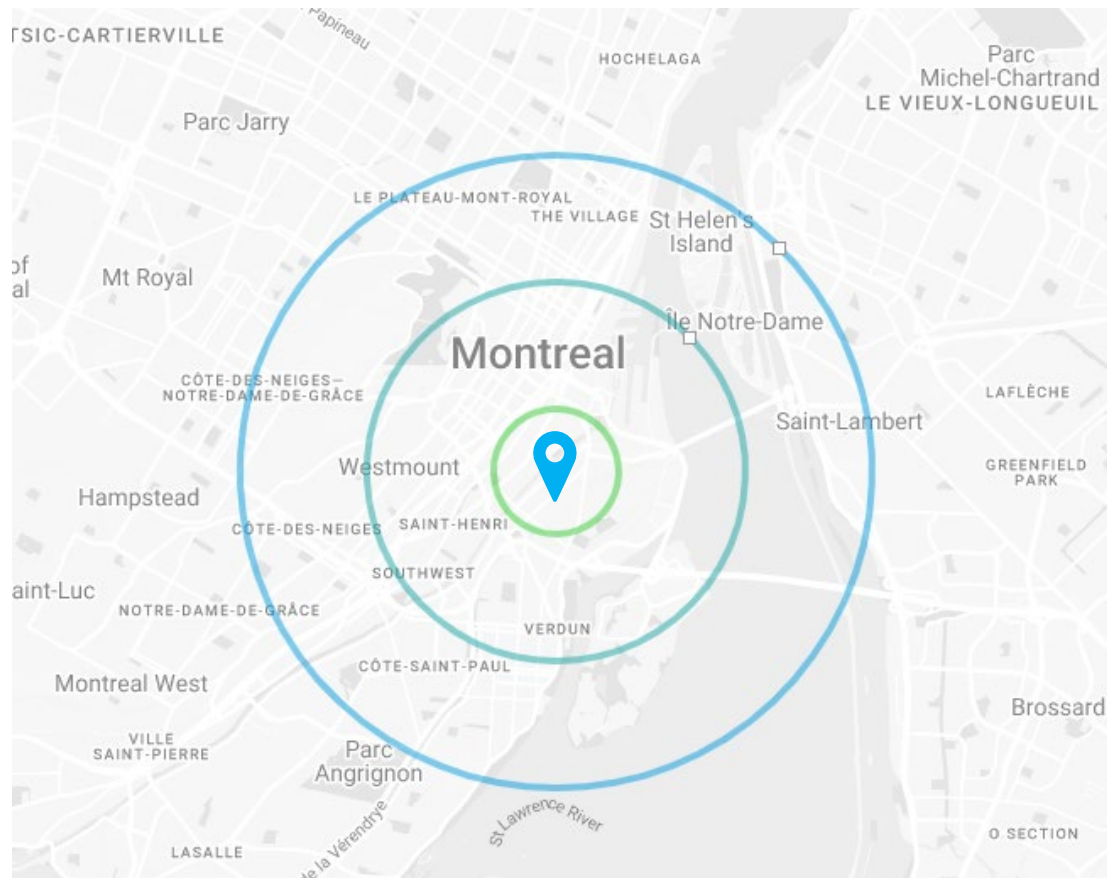
1750 ST-PATRICK





# LA DÉMOGRAPHIE | DEMOGRAPHICS

1750 ST-PATRICK



POPULATION

163,446



POPULATION DE JOUR  
DAYTIME POPULATION

580,318



NOMBRE DE MÉNAGES  
NUMBER OF HOUSEHOLDS

90,419



REVENU MOYEN PAR MÉNAGE  
INCOME PER HOUSEHOLD

\$89,392



COLLÈGE & UNIVERSITAIRE  
COLLEGE & UNIVERSITY

57.7%



DÉPENSES MOYENNES  
PAR MÉNAGE  
AVERAGE HOUSEHOLD SPEND

\$78,777



TAUX DE CHÔMAGE  
UNEMPLOYMENT RATE

10%



TRAFIC JOURNALIER - VÉHICULES  
DAILY VEHICLE EXPOSURE

30,106

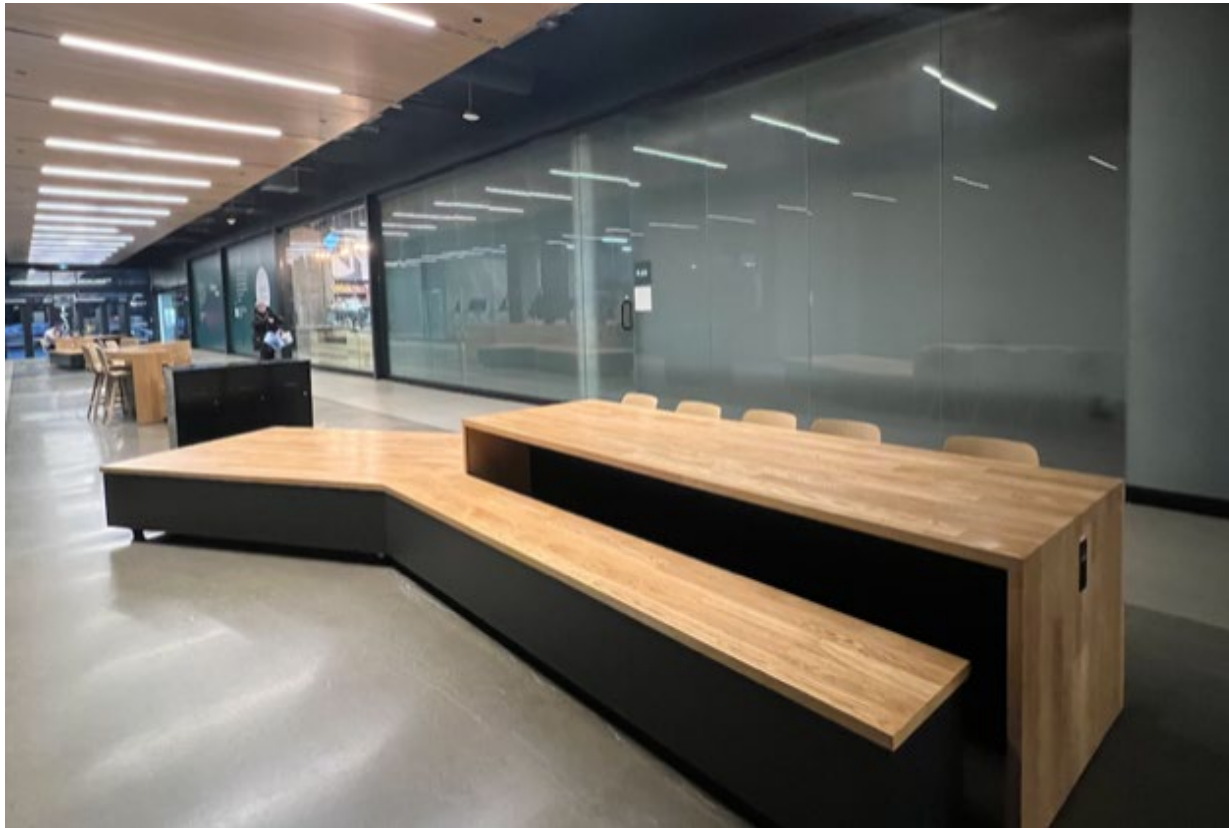


TRAFIC JOURNALIER - PIÉTONS  
DAILY PEDESTRIAN EXPOSURE

2,777

# LES PHOTOS | SITE PHOTOS

1750 ST-PATRICK



Consultants immobiliers Aurora Inc. («Aurora») ne fait aucune garantie ni représentation, explicite ou implicite, relativement à l'exactitude des informations contenues dans la présente brochure incluant les erreurs, les omissions, les changements de prix, la location ou d'autres conditions, un retrait sans préavis et à toutes conditions d'inscriptions spéciales imposées par le(s) propriétaire(s). De plus, Aurora ne fait aucune représentation quant à l'état de la (ou des) propriété(s) en rubrique, le cas échéant.



Aurora Realty Consultants («Aurora») – No guarantee nor representation, express or implicit, is made to the accuracy or completeness of the information contained therein, and same is submitted subject to errors, omissions, change of price, rental or other conditions, withdrawal without notice and to any special listing conditions imposed by the property owner(s). Aurora makes no representation as to the condition of the property (or properties) as the case may be.

# 1750 ST-PATRICK, MONTRÉAL (QC)



## **JOSHUA HASEN**

Courtier immobilier | Real Estate Broker

Vice-président, développement urbain | VP Urban Development

M: +514.909.3300

E: [jhasen@auroraconsultants.com](mailto:jhasen@auroraconsultants.com)